



nadmotławie
APARTMENTS

Biuro Sprzedaży

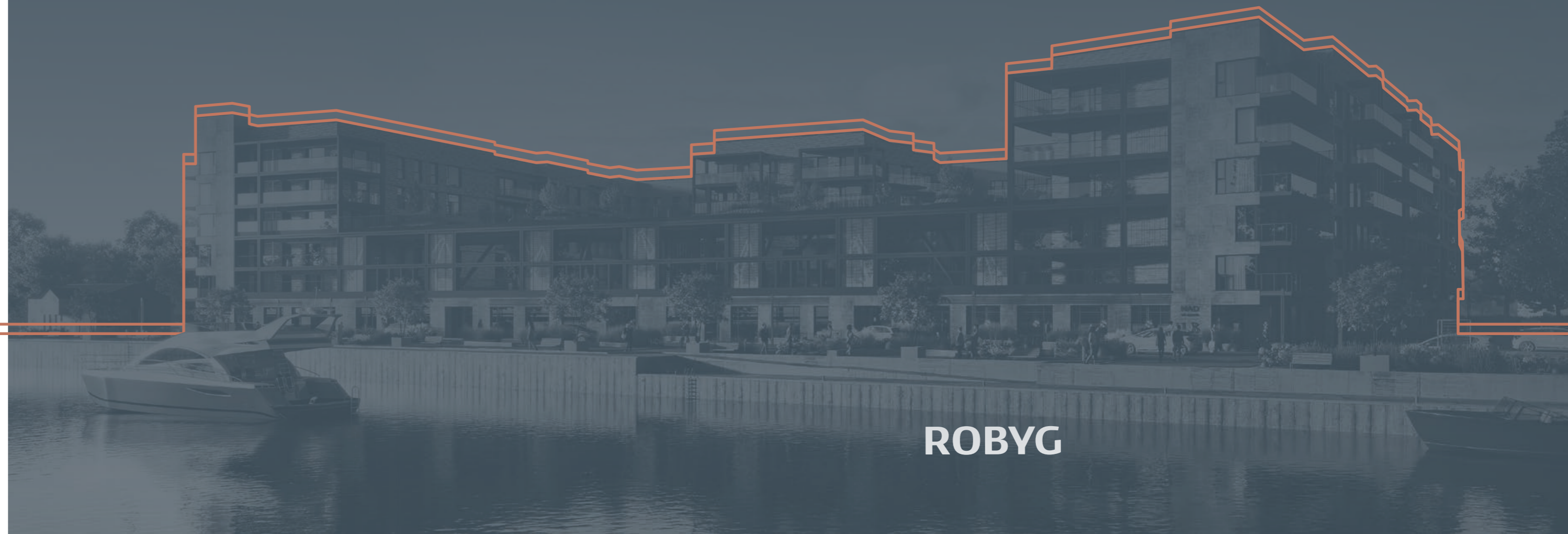
ul. Szafarnia 5, 80-755 Gdańsk
tel.: +48 58 333 12 12

e-mail: nadmotlawie@robyg.com.pl

www.gdansk.robyg.pl



nadmotławie
APARTMENTS



ROBYG

W SAMYM SERCU GDAŃSKA

Prestizowa inwestycja zaprojektowana z myślą o najbardziej wyrafinowanych gustach oferuje luksusowy design, architekturę nawiązującą do historycznego charakteru miejsca i przede wszystkim unikatową lokalizację, nad samym brzegiem Motławy. **Nadmotławie Apartments** położone tuż nad rzeką, z widokiem na najpiękniejsze zabytki Gdańska, to miejsce do życia dla najbardziej wymagających klientów.



Najwyższy standard wykończenia, ponadczasowa lokalizacja oraz spektakularny taras widokowy ukazujący widok na Stare Miasto i Marinę, sprawiają, że jest to idealne miejsce dla osób o najwyższych oczekiwaniach.

Ekskluzywna inwestycja Nadmotławie podzielona została na dwie części: Nadmotławie Apartments oraz Nadmotławie Estate. Pierwsza z nich dedykowana jest poszukującym prestiżowego miejsca do zamieszkania, natomiast druga - Nadmotławie Estate, kierowana jest do osób zainteresowanych nabyciem nieruchomości pod wynajem.

Wszystkie użyte materiały mają charakter marketingowy i nie stanowią oferty handlowej w rozumieniu kodeksu cywilnego. Robyg S.A. zastrzega sobie prawo do zmian.



ZAMIESZKAJ NAD MOTŁAWĄ

Nadmotławie Apartments, to kameralna inwestycja położona nad brzegiem Motławy, w sercu Gdańska. Luksusowy, ponadczasowy projekt osiedla powstał z myślą o prestiżu z jakim wiąże się mieszkanie w centrum i na nabrzeżu Motławy. Duże przeszklone balkony, przestrzenne zielone patio, luksusowe części wspólne, fitness w budynku oraz imponujący taras widokowy ukazujący widok na rzekę i panoramę Starego Miasta to niezaprzeczalny wyróżnik inwestycji.



Wszystkie użyte materiały mają charakter marketingowy i nie stanowią oferty handlowej w rozumieniu kodeksu cywilnego. Robyg S.A. zastrzega sobie prawo do zmian.



Z ŁODZI DO APARTAMENTU

Lokalizacja oferuje praktycznie nieograniczone możliwości spędzania wolnego czasu. Bezpośrednie sąsiedztwo nabrzeża sprzyjać będzie spacerom oraz uprawianiu sportu na świeżym powietrzu, a bliskość Mariny na Stępcie z pewnością ucieszy amatorów żeglarstwa i innych sportów wodnych.

Wszystkie użyte materiały mają charakter poglądowy i nie stanowią oferty handlowej w rozumieniu kodeksu cywilnego. RobyG S.A. zastrzega sobie prawo do zmian.





KOMFORT ŻYCIA

- Dostęp do linii brzegowej Motławy oraz bliskość Mariny na Stępcie.
- Duże balkony, z których rozpościera się piękny widok na rzekę Motławę oraz panoramę Starego Miasta.
- Imponujący taras widokowy oraz przestrzenne patio dostępne dla mieszkańców.
- Zewnętrzna strefa fitness oraz plac zabaw wyposażony w bezpieczne, certyfikowane urządzenia na patio oraz fitness i kidsplay w budynku.
- Dwa bogato wyposażone lobby z portierem.
- Luksusowo wykończone części wspólne oraz sześć osobnych wejść do budynku zapewniających prywatność.

- **System Smart House Gold o najwyższym dostępnym standardzie**
- wyposażony m.in. w sterowanie oświetleniem, ogrzewaniem, multimediami, wykrywaniem ruchu i otwarcia drzwi wejściowych.



Zaprojektowane z myślą o najwyższym komforcie mieszkańców.






74



KOMFORT MIESZKANIA

- Nowoczesna strefa fitness o powierzchni 160 m² do wyłącznego użytku mieszkańców.
- Sauna dla mieszkańców.
- Wewnętrzna strefa kidsplay o powierzchni 90 m² zapewniająca atrakcje dla dzieci.
- Liczne restauracje i sklepy na parterze oraz w pobliżu inwestycji.
- Bezpośredni dostęp do sklepów i usług dzięki dwupoziomowym lokalom komercyjnym.
- Dwie przestrzenne rowerownie o powierzchni 17 m² i 27 m².
- Bagażownia i przechowalnia paczek dla kuriera dostępne w budynku.
- Miejsce do ładowania dla samochodów elektrycznych. 





NAJWYŻSZY
STANDARD WYKOŃCZENIA



Zdjęcia widoczne na tych stronach pochodzą z inwestycji Nadmotławie Estate.
Wszystkie użyte materiały mają charakter marketingowy i nie stanowią oferty handlowej w rozumieniu kodeksu cywilnego. Robyg S.A. zastrzega sobie prawo do zmian.



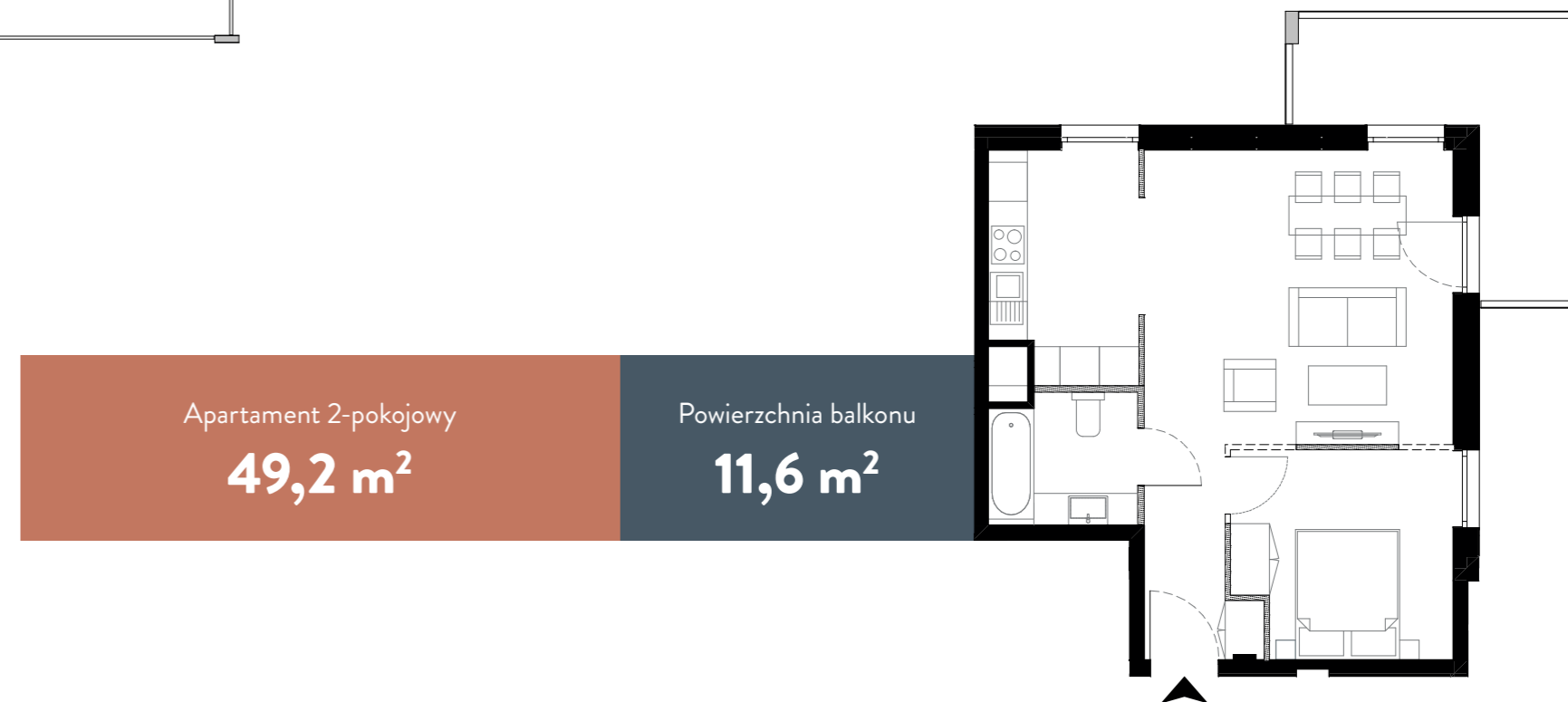
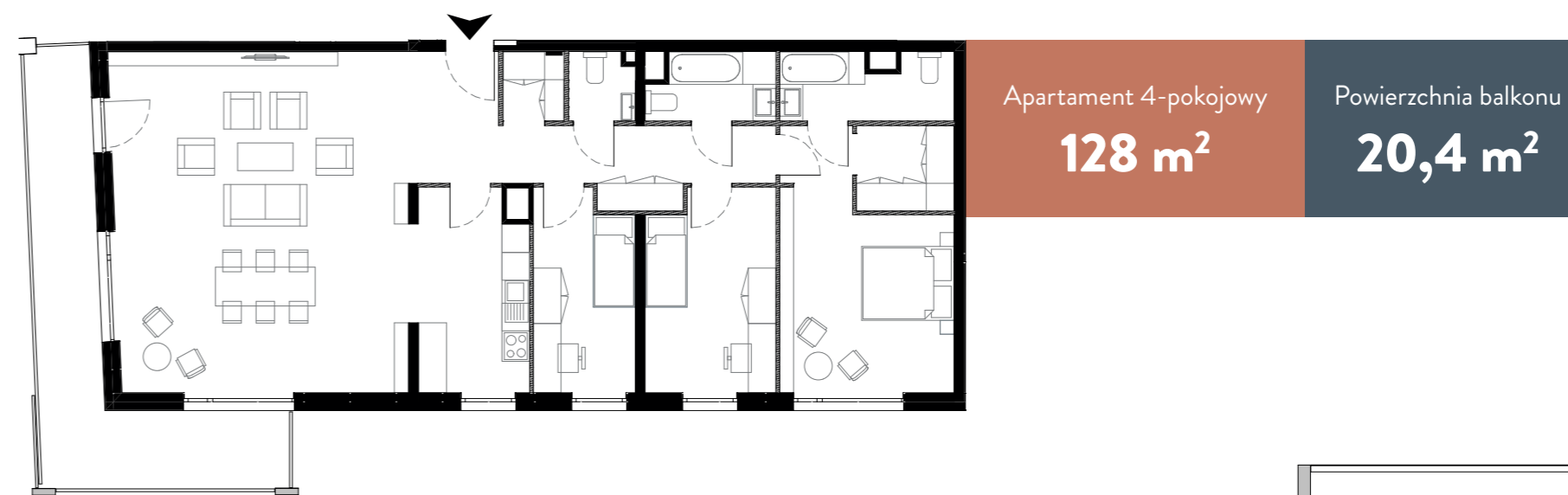
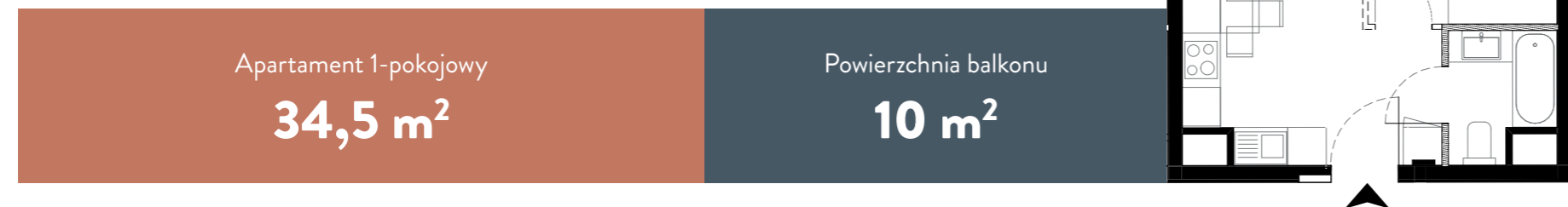
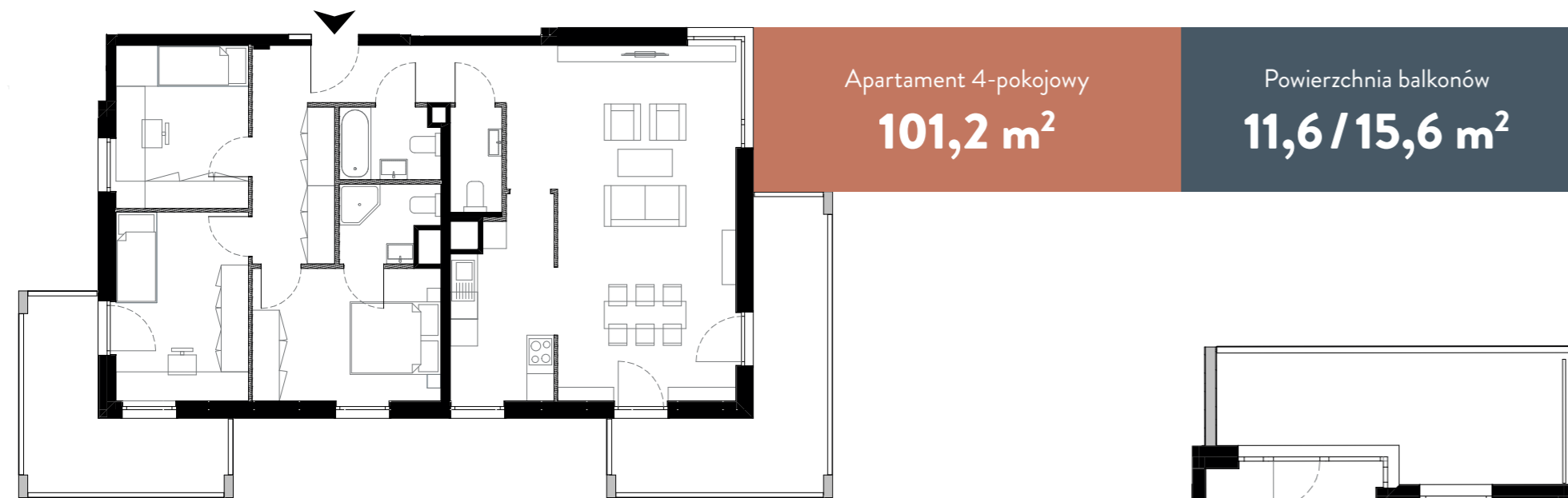


Zdjęcia widoczne na tych stronach pochodzą z inwestycji Nadmotrawie Estate.
Wszystkie użyte materiały mają charakter marketingowy i nie stanowią oferty handlowej w rozumieniu kodeksu cywilnego. Robyg S.A. zastrzega sobie prawo do zmian.



NOWOCZESNY DESIGN

PRZYKŁADOWE APARTAMENTY



Wszystkie użyte materiały mają charakter marketingowy i nie stanowią oferty handlowej w rozumieniu kodeksu cywilnego. Robyg S.A. zastrzega sobie prawo do zmian.



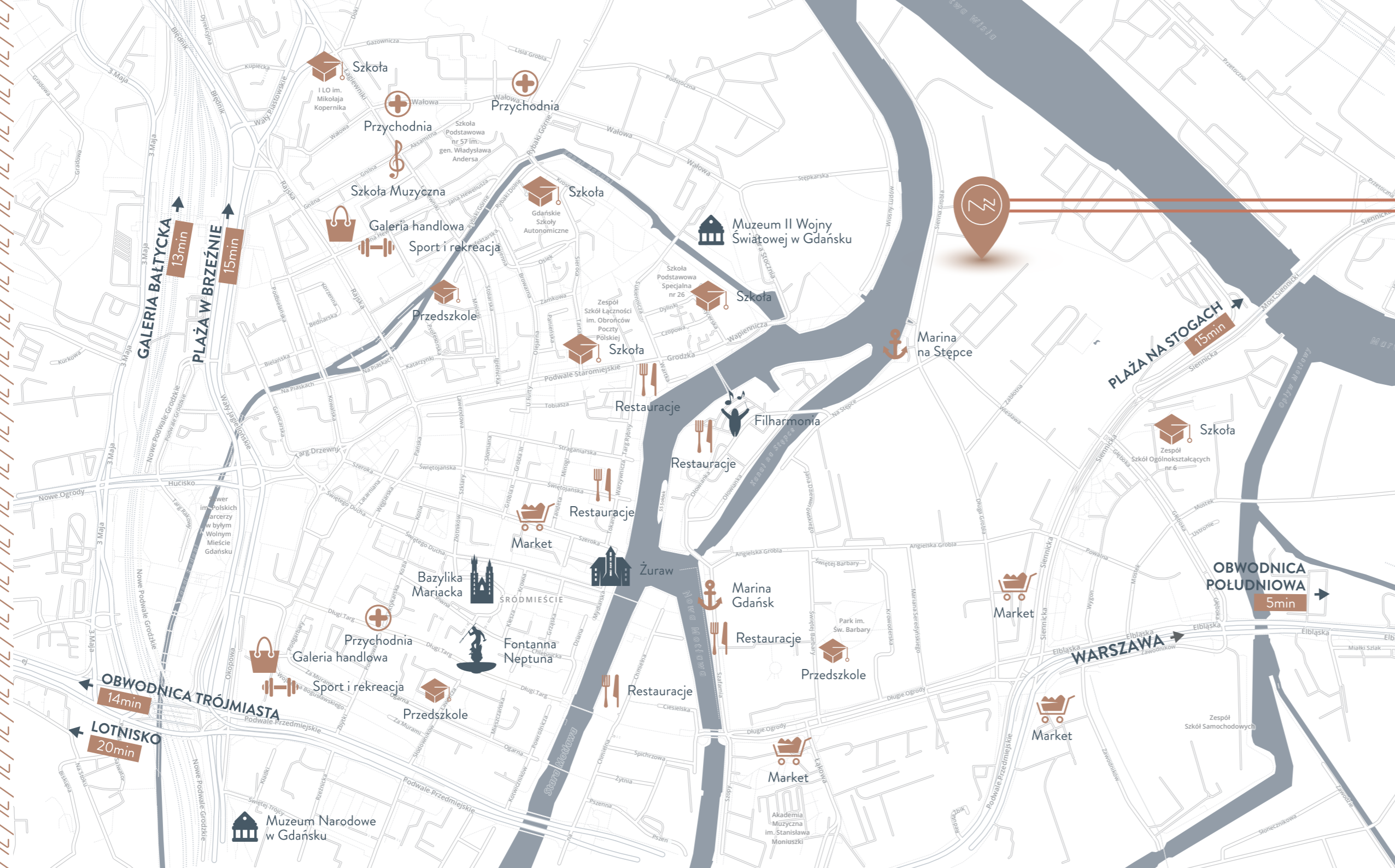
WYJĄTKOWA LOKALIZACJA

Nadmotławie Apartments usytuowane jest przy ul. Sienna Grobla na nabrzeżu tzw. Polskiego Haka, czyli ujścia rzeki Motławy do Martwej Wisty. To jedna z najbardziej prestiżowych lokalizacji w Gdańsku, sąsiadująca z historyczną zabudową Starego Miasta, posiadająca bezpośredni dostęp do wód Motławy.

Mimo kameralnego położenia, inwestycja jest znakomicie skomunikowana z całym miastem. W najbliższym sąsiedztwie znajdują się szkoły, przedszkola, przychodnie, kino, a także galeria handlowa, restauracje, markety i siłownie. Inwestycja posiada bezpośredni dostęp do wody, a kilkaset metrów od niej znajduje się Marina na Stępce - jedna z dwóch przystani położonych najbliżej Gdańskiej Starówki. Ponadto bliskość kładki na Ołowiankę pozwala na szybkie dotarcie na ulicę Długą (Długi Targ).

Miasto planuje budowę tunelu pod Martwą Wisłą, stanowiącego część ul. Nowej Wałowej łączącej część nabrzeża tzw. Polskiego Haka z obszarem Młodego Miasta i ul. Wałową, która dodatkowo usprawni ruch i zapewni komfortowy dojazd do innych części Gdańska.

Wszystkie użyte materiały mają charakter marketingowy i nie stanowią oferty handlowej w rozumieniu kodeksu cywilnego. Roby S.A. zastrzega sobie prawo do zmian.



NAJWYŻSZY STANDARD

Części wspólne budynków oraz ich elewacje zaprojektowane przez architektów z zastosowaniem eleganckich oraz szlachetnych materiałów wykończeniowych w tym: stali, szkła oraz innowacyjnych płyt dekoracyjnych.

Ponadstandardowa wysokość apartamentów od ok. 267 cm do ok. 332 cm.

Panoramyczne drewniane okna pozwalające cieszyć się wspaniałym widokiem na rzekę oraz panoramę Starego Miasta, jednocześnie zapewniając ochronę przed wiatrem i hałasem.

Taras widokowy oraz przestronne patio o powierzchni około 2700 m².

Stan deweloperski obejmujący ściany i sufity malowane dwukrotnie na biało oraz parapety wykonane z konglomeratu marmurowego.

Antywłamaniowe drzwi do mieszkań o wysokości min. 220 cm renomowanych firm.

Ściany działowe murowane o właściwościach wygłuszających, zapewniające łatwą aranżację wnętrza.

Szybkie i cichobieżne windy z poziomu garażu.

Rampy wjazdowe do hal garażowych zaopatrzone w system podgrzewania likwidujący śnieg i oblodzenie.

Zewnętrzne rolety przeciwsłoneczne sterowane elektrycznie.

 Energooszczędne, zapalane sekwencyjnie oświetlenie LED w częściach wspólnych.

1

2

3

4

5

6

7

8

9

10

11



Domki i budki lęgowe dla ptaków na terenie osiedla.

Wszystkie użyte materiały mają charakter poglądowy i nie stanowią oferty handlowej w rozumieniu kodeksu cywilnego. Robyła S.A. zastrzega sobie prawo do zmian.

PLAN ZAGOSPODAROWANIA



ROBYG z myślą o innych

W ROBYG staramy się podchodzić odpowiedzialnie do realizowanych projektów.

Prowadzimy działalność, w której dużą wagę skupiamy na szeroko rozumianej korzyści dla społeczeństwa oraz poszanowaniu środowiska naturalnego.

Wspieramy lokalne fundacje, bierzemy udział w wydarzeniach kulturalnych. Ochrona zasobów naturalnych jest dla nas bardzo ważna, czego wyraz dajemy poprzez ekologiczne rozwiązania stosowane na naszych osiedlach.

Wszystkie użyte materiały mają charakter marketingowy i nie stanowią oferty handlowej w rozumieniu kodeksu cywilnego. RobyG S.A. zastrzega sobie prawo do zmian.