



# WENDY







# УЯВЛЯЮ, ЯКІ МОЖЛИВОСТІ МАЄ ЦЕЙ ВЕЛИКИЙ ПРОСТІР.

Тадеуш А. Венда

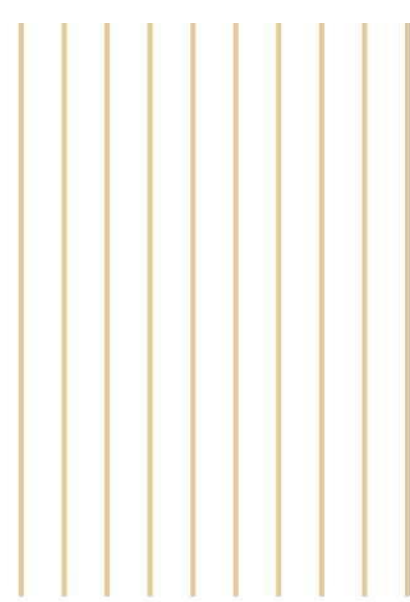
Назва першої інвестиції ROBYG у Гдині походить від імені однієї з найвидатніших постатей, яка вплинула на розвиток міста та відновлення польської державності у Балтійському регіоні – Тадеуша А. Венди, видатного інженера, автора проекту та батька-засновника морського порту Гдиня. Тадеуш Венда протягом 17 років керував будівництвом та розвитком порту, завоювавши повагу й визнання в усій Європі.

Інвестиція WENDY, розташована між портом і містом – це нове бачення, нова перспектива, новий фрагмент міста, створеного з моря та мрій.





# НОВЕ ОБЛИЧЧЯ ГДИНІ



Гдиня відома своїм портовим походженням і модерністським архітектурним стилем будівництва. Ці дві унікальні особливості міста стали джерелом натхнення для розробки проекту WENDY, який поєднав їх в одне ціле та підкреслив неповторність цієї приморської агломерації.



Всі використані матеріали носять маркетинговий характер і не є комерційною пропозицією в розумінні Цивільного кодексу. ROBYG S.A. залишає за собою право вносити зміни в публіковані матеріали.





Всі використані матеріали носять маркетинговий характер і не є комерційною пропозицією в розумінні Цивільного кодексу. ROBYG S.A. залишає за собою право вносити зміни в публіковані матеріали.



# АРХІТЕКТУРА З ХАРАКТЕРОМ

WENDY – це престижна інвестиція, що складається з 5 будинків міського типу. Архітектурний ансамбль цього житлового комплексу матиме характер морського порту, проте кожен будинок буде іншим – всі вони нагадуватимуть різні аспекти верфі, зокрема контейнери, склади або штабельовані вантажі. Своєю різноманітністю форм і кольорів WENDY має на меті показати, що модернізм – це не лише білий колір та всім відомі шаблони.

Проект першого 15-поверхового житлового будинку, реалізованого в межах інвестиції WENDY, вирізняється оригінальним каскадним фасадом, виконаним з високоякісних матеріалів, які сятимуть на сонці. Важливим архітектурним елементом є патіо, розташоване на нижньому поверсі з ефектним та зручним спуском до центру міста.

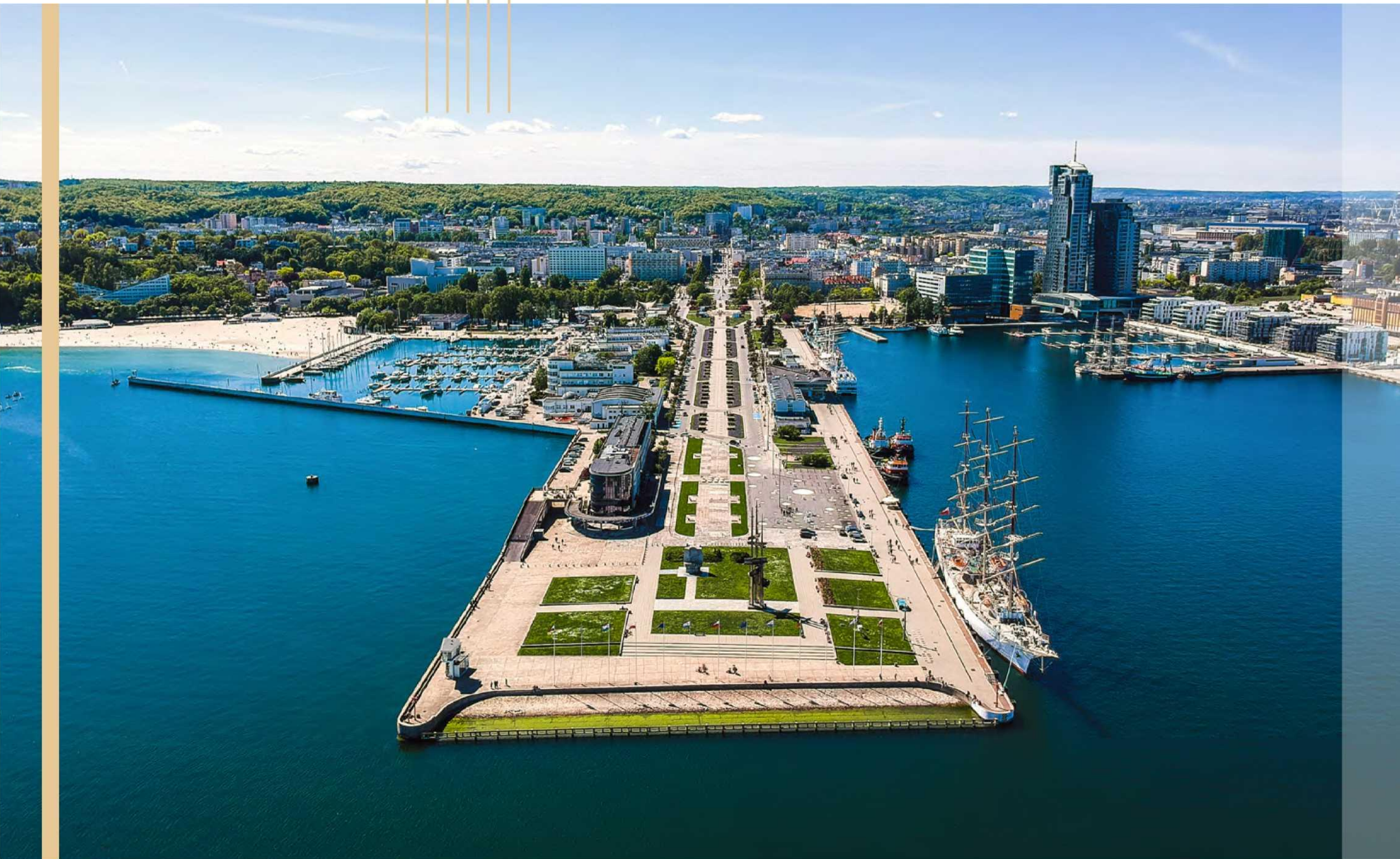
Фасад у приглушених, елегантних кольорах білого, графітового та золотистого відтінків, у поєднанні зі стильним склінням, додасть будівлі легкості, водночас підкреслюючи красу навколишнього ландшафту і відкриваючи мешканцям приголомшливий вид на порт, затоку або прилеглі краєвиди.

Всі використані матеріали носять маркетинговий характер і не є комерційною пропозицією в розумінні Цивільного кодексу. ROBYG S.A. залишає за собою право вносити зміни в публіковані матеріали.





# УНІКАЛЬНЕ МІСЦЕ НА МАПІ ГДИНІ



Гдиня – найщасливіше місто Польщі – завдяки близькості моря, пляжів та зон відпочинку, пропонує нам необмежені можливості для гарного проведення вільного часу – як у місті, так і за його межами.

Ще одна перевага місцезнаходження Гдині – чудове сполучення з півостровом Хель та в напрямку Кашубії.

Інвестиція WENDY розташована в центрі міста, на перехресті вулиць Тадеуша Венди та Венглова, у тихій частині привабливого Середмістя.



# ЖИТТЯ У ЦЕНТРІ МОЖЛИВОСТЕЙ

## 1. Інвестиція WENDY

## 2. Сквер Костюшко

🚲 4 хвилини 🚶 13 хвилин

## 3. Музей Міста Гдині

🚲 6 хвилин 🚶 20 хвилин

## 4. Оглядовий майданчик - Кам'яна Гора

🚲 10 хвилин 🚶 27 хвилин

## 5. Міська лікарня

🚲 3 хвилини 🚶 7 хвилин

## 6. Ринкові Зали

🚲 2 хвилини 🚶 7 хвилин

## 7. Пам'ятник Тадеушу Венді

🚲 5 хвилин 🚶 19 хвилин

## 8. Порт Гдиня

🚲 15 хвилин 🚶 45 хвилин

## 9. Музей еміграції

🚲 6 хвилин 🚶 21 хвилин

## 10. Залізничний вокзал Гдиня-Головна

🚲 5 хвилин 🚶 12 хвилин

## 11. Приморський бульвар і міський пляж

🚲 6 хвилин 🚶 18 хвилин

## 12. Музичний Театр у Гдині

🚲 5 хвилин 🚶 17 хвилин

## 13. Торговий центр Vatoxy

🚲 6 хвилин 🚶 10 хвилин

## 14. Парк Ради Європи

🚲 4 хвилини 🚶 17 хвилин

## 15. Вулиця Свентоянська

🚲 2 хвилини 🚶 7 хвилин



Всі використані матеріали носять маркетинговий характер і не є комерційною пропозицією в розумінні Цивільного кодексу. ROBYG S.A. залишає за собою право вносити зміни в публіковані матеріали.



# НАЙКРАЩЕ ЖИВЕТЬСЯ У СЕРЕДМІСТІ



## **У ВІДПОВІДЬ НА ПОТРЕБИ**

Безпосередньо поруч, тобто в самому центрі Гдині – численні школи, дитячі садки, торгові центри, медичні заклади, фітнес-клуби та ресторани. Магазини та заклади сфери послуг також працюватимуть безпосередньо в будинку – тобто тут буде все необхідне для комфортного життя.

## **АКТИВНИЙ ВІДПОЧИНОК БІЛЯ МОРЯ**

На території комплексу WENDY знаходиться великий фітнес-клуб з видом на зелене патіо, а завдяки вигідному розташуванню біля пляжу, парків та численних велосипедних доріжок, заняття спортом на свіжому повітрі будуть справжнім задоволенням. Кожен, хто полюбляє активний ранок та вечірній перепочинок на свіжому повітрі, закохається у прогулянках поруч із морем.

## **КОМФОРТНЕ МІСЬКЕ СПОЛУЧЕННЯ**

Інвестиція знаходиться в привабливому місці з добре розвиненою мережею шляхів сполучення, що дозволяє легко дістатися до всіх куточків Гдині. Під'їзд до комплексу заплановано з вулиці Венди та Нова Венглова, що забезпечить безперешкодний автомобільний рух.

За 10 хвилин ходьби можна дістатися до Головного залізничного вокзалу та Скверу Костюшко. Розташована поруч зупинка трамваїв та автобусів дозволяє легко та швидко користуватися громадським транспортом.

Всі використані матеріали носять маркетинговий характер і не є комерційною пропозицією в розумінні Цивільного кодексу. ROBYG S.A. залишає за собою право вносити зміни в публіковані матеріали.



# МАЛЬОВНИЧИЙ КРАЄВИД

Завдяки нестандартному розташуванню інвестиції WENDA, на її майбутніх мешканців чекають унікальні краєвиди. З вікон відкривається вид на затоку, порт або зелені зони Трьохградського ландшафтного парку.



Всі використані матеріали носять маркетинговий характер і не є комерційною пропозицією в розумінні Цивільного кодексу. ROBYG S.A. залишає за собою право вносити зміни в публіковані матеріали.



# ПИШНА ЗЕЛЕНЬ У ЦЕНТРІ МІСТА



Неповторне враження створює відкритий простір між будинками, характерний для прибережного ландшафту. Навколо будинків багато зелених насаджень, а також ретельно продумані сучасні рекреаційні зони, дитячі майданчики, парковий ставок та затишні місця для відпочинку.

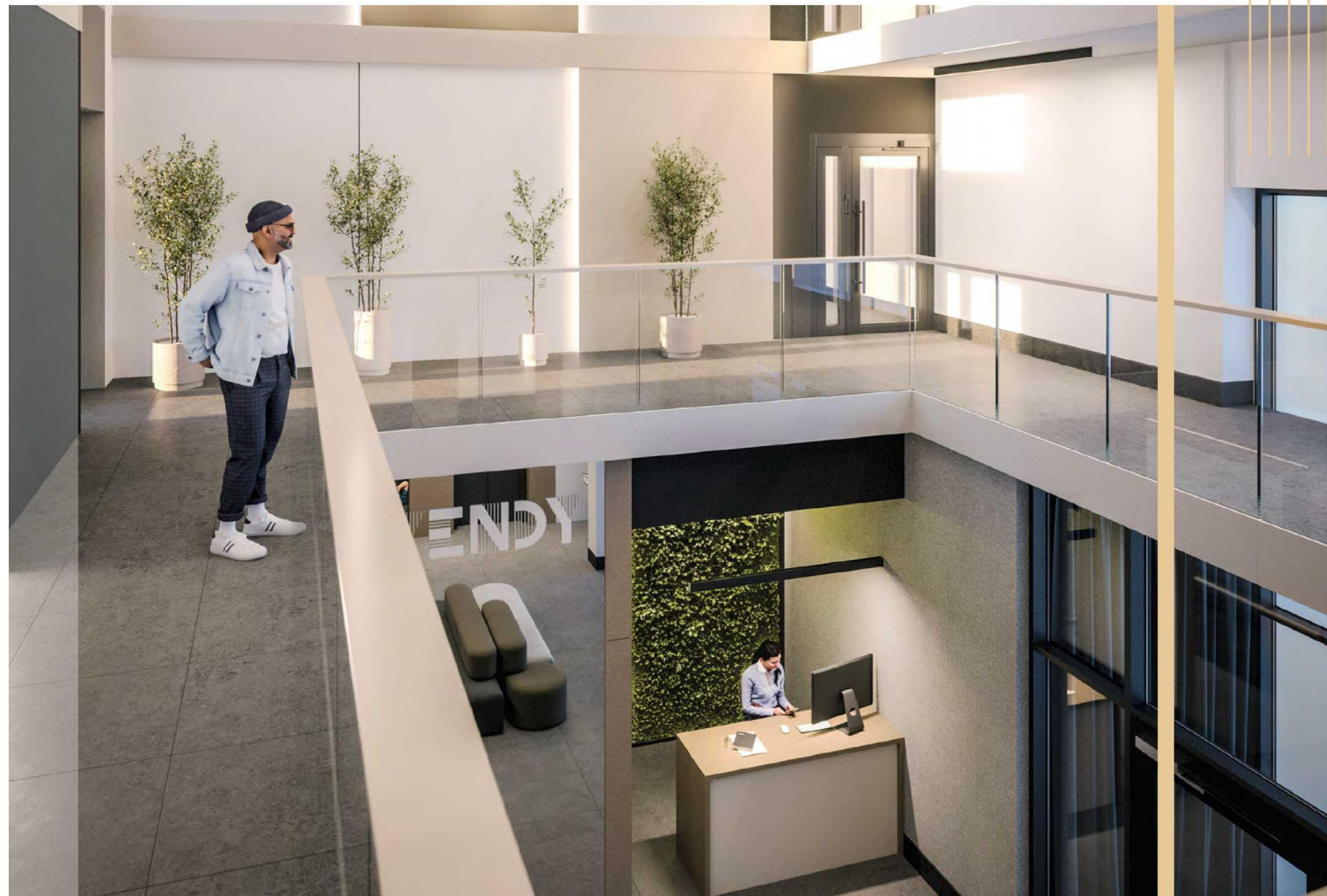
Вздовж будинків інвестиції планується будівництво рекреаційної алеї, оточеної деревами, яка проходитиме від набережної до Головного залізничного вокзалу.

Всі використані матеріали носять маркетинговий характер і не є комерційною пропозицією в розумінні Цивільного кодексу. ROBYG S.A. залишає за собою право вносити зміни в публіковані матеріали.



# ПРЕСТИЖНІ ІНТЕР'ЄРИ

Як ззовні, так і в середині будинків використані благородні декоративні матеріали найвищої якості, такі як камінь і скло та інші, які надають простору комфорту та неповторного стилю. Колористика інтер'єру гармонує з колірною гамою фасаду, створюючи вишукану єдність та комфорт для найбільш вибагливих, а велике, репрезентативне лоббі заввишки чотирьох поверхів, зі стійкою портьє, підкреслюватиме неповторний характер об'єкта.



Всі використані матеріали носять маркетинговий характер і не є комерційною пропозицією в розумінні Цивільного кодексу. ROBYG S.A. залишає за собою право вносити зміни в публіковані матеріали.



# ВИСОКИЙ СТАНДАРТ

## ...ЖИТЛОВОГО КОМПЛЕКСУ

- ▶ **Унікальний проєкт** – стиль будинків комплексу натхненний портовим походженням Гдині та архітектурою сучасного модернізму.
- ▶ **Престижне лоббі** – в будинку передбачене репрезентативне лоббі заввишки чотирьох поверхів, зі стійкою портьє.
- ▶ **Комфорт мешканців** – на території комплексу передбачені кафе, ресторани та заклади сфери послуг, а також повністю застелена, сучасна фітнес-зона.
- ▶ **Місце для відпочинку з пишною зеленню** – патіо з ефектними рослинами, розташоване на нижньому поверсі, створює ідеальне місце для відпочинку та проведення вільного часу з близькими та друзями.
- ▶ **Спокій та безпека** – житлова зона з охороною та контролем доступу.
- ▶ **Елегантні та довговічні елементи інтер'єру** – інтер'єр приміщень загального користування запроєктований архітектором інтер'єрів та оздоблений благородними матеріалами, такими як камінь, нержавіюча сталь і скло.
- ▶ **Гарантія** – досвід забудовника та гарантія виробників на всі пристрої та матеріали.

## ...ПОМЕШКАНЬ

- **Дивовижний краєвид** – панорамні вікна с потрійним склопакетом, заввишки 220 см, відкривають мешканцям мальовничі краєвиди.
- **Простір для відпочинку** – великі, просторі балкони та тераси зі скляними балюстрадами та незрівнянними краєвидами.
- **Комфорт мешканців** – високоякісні сучасні кондиціонери у помешканнях на двох найвищих поверхах.
- **Відчуття великого простору** – понаднормативна висота помешкань (починаючи від 277 см). Помешкання на останньому поверсі заввишки 300 см.
- **Тиша і спокій в кожному приміщенні** – цегляні міжкімнатні стіни зі звукоізоляційними властивостями.
- **Високоякісна кінцева обробка приміщень** – подвійний шар захисного матеріалу та фарби на стінах та стелях з метою досягнення найвищої якості виконання.
- **Безпека та солідний зовнішній вигляд** – понаднормативна висота антизламних, шумоізоляційних входних дверей становить прибіл. 220 см. В помешканнях на нижньому поверсі, з ділянкою під міні-садок, передбачені зовнішні захисні ролети.

Всі використані матеріали носять маркетинговий характер і не є комерційною пропозицією в розумінні Цивільного кодексу. ROBYG S.A. залишає за собою право вносити зміни в публіковані матеріали.



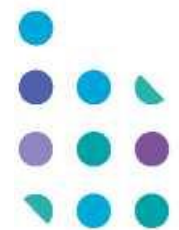


# СУЧАСНЕ БУДІВНИЦТВО

## СИСТЕМА ROBYG SMART HOUSE ВІД KEEMPLE У СТАНДАРТІ GOLD

Сучасна технологія у вартості Вашого помешкання.

- Дистанційне керування освітленням.
- Дистанційне керування опаленням і температурою.
- Дистанційне керування мультимедійними засобами.
- Датчики відкриття дверей і вікон та датчики контролю руху.
- Дистанційне керування сонцезахисними жалюзі.



**keemple**  
KEEP IT SIMPLE.

Систему Smart House Ви отримаєте безкоштовно під час приймання Вашого помешкання. Завантажте мобільний застосунок Кеемпле на свій телефон і насолоджуйтеся повним контролем.

Всі використані матеріали носять маркетинговий характер і не є комерційною пропозицією в розумінні Цивільного кодексу. ROBYG S.A. залишає за собою право вносити зміни в публіковані матеріали.



**LED ОСВІТЛЕННЯ**  
у всіх зонах загального користування



**ВІКНА З ПОТРІЙНИМ СКЛОПАКЕТОМ,**  
які гарантують захист від тепловтрат і звукоізоляцію



**ТИХОХІДНІ ЛІФТИ**  
від провідних виробників, з використанням технології відновлення електроенергії



**СИСТЕМА РОЗПИЗНАВАННЯ НОМЕРНИХ ЗНАКІВ**  
на в'їзді до гаражного приміщення



**GSM МОДУЛЬ,**  
який відкриває гаражні ворота



**СИСТЕМА АНТИЗЛЕДЕНІННЯ**  
на в'їзді до гаражного приміщення



**ФОТОЕЛЕКТРИЧНІ ПАНЕЛІ,**  
які забезпечують живлення у зонах загального користування та зменшують витрати на утримання будинку



**ДАТЧИКИ**  
сутінків і руху, астрономічні годинники, які керують системами, встановленими в будинку



**СТАНЦІЯ З РЕМОНТУ ВЕЛОСИПЕДІВ,**  
велостійки та велокімната



## 4-кімнатне помешкання

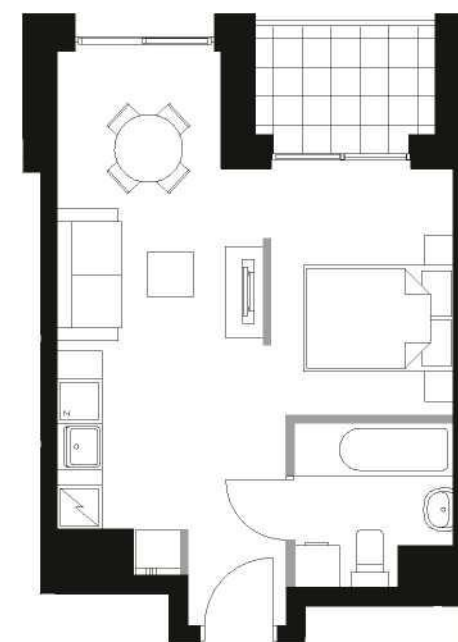
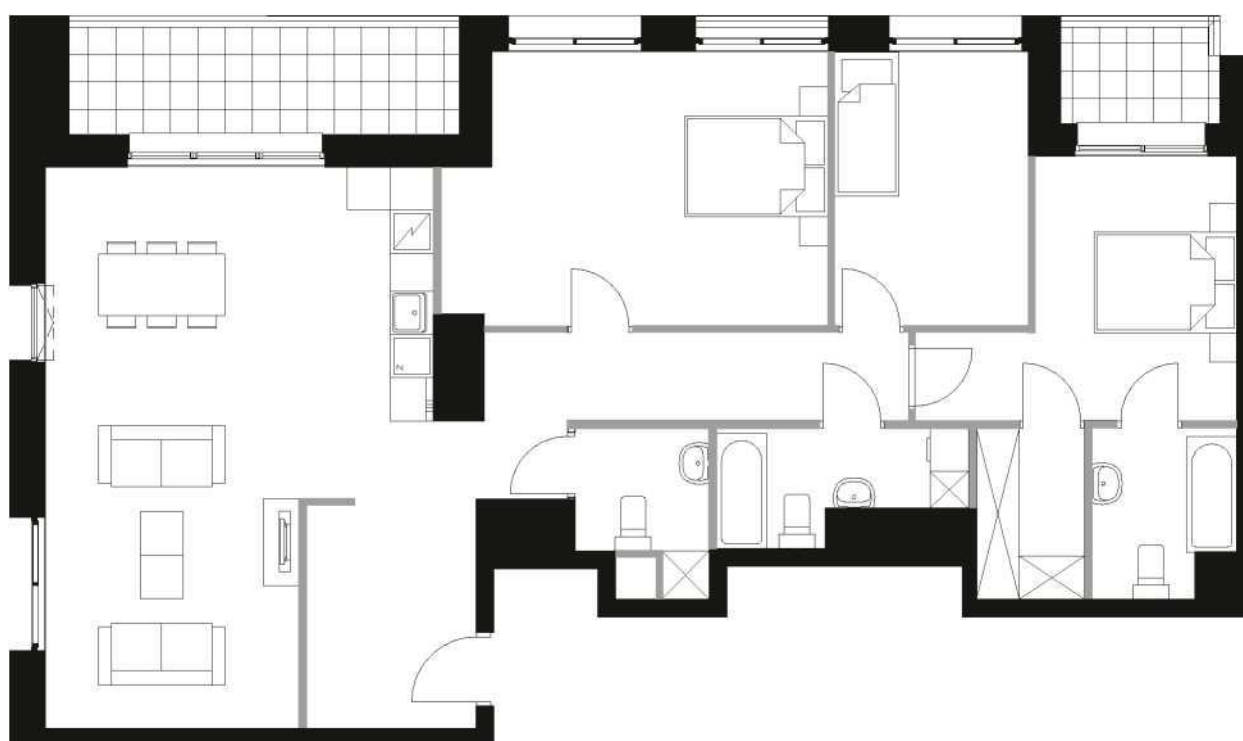
Корисна площа:

**111,79 м<sup>2</sup>**

Лоджія:

**11,02 м<sup>2</sup>**

▲  
Вид на  
порт



## 1-кімнатне помешкання

Корисна площа:

**31,12 м<sup>2</sup>**

Лоджія:

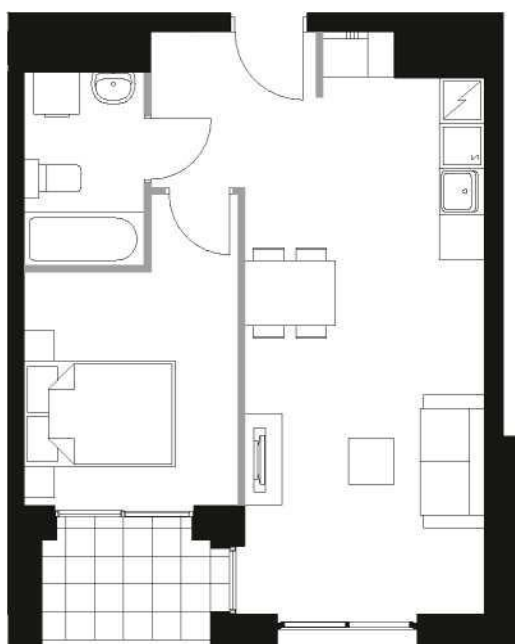
**3,43 м<sup>2</sup>**



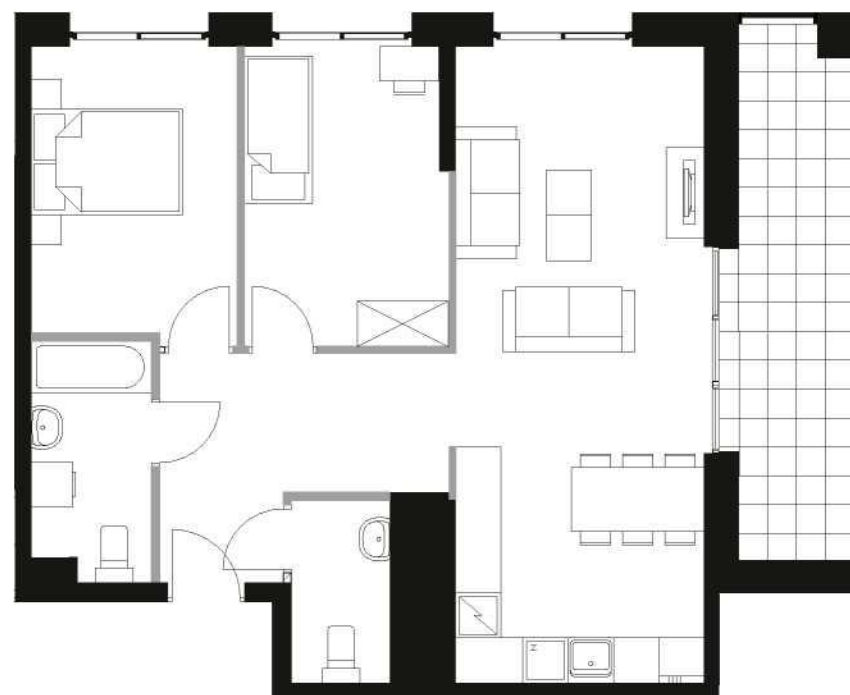
# ПРИКЛАДИ ПОМЕШКАНЬ

## 2-кімнатне помешкання

Корисна площа:  
**40,23 м<sup>2</sup>**  
Лоджія:  
2,96 м<sup>2</sup>



Вид на  
Трьохградський  
ландшафтний парк



Вид на  
Гданську  
Затоку

## 3-кімнатне помешкання

Корисна площа:  
**66,14 м<sup>2</sup>**  
Лоджія:  
**10,72 м<sup>2</sup>**

### Доступний метраж:

- 1 - кімната – 29 - 44 м<sup>2</sup>
- 2 - кімнати – 37 - 49 м<sup>2</sup>
- 3 - кімнати – 52 - 75 м<sup>2</sup>
- 4 - кімнати – 102 - 111 м<sup>2</sup>



# ЛАНДШАФТНЕ ПЛАНУВАННЯ



## Вулиця Свентоянська

🚲 2 хвилини    🚶 7 хвилини

## Ринкові Зали

🚲 2 хвилини    🚶 7 хвилини

## Торговий центр Batory

🚲 6 хвилини    🚶 10 хвилини

## Залізничний вокзал Гдиня-Головна

🚲 5 хвилини    🚶 12 хвилини

## Сопот

🚗 16 хвилини

## Центр міста

🚗 30 хвилини

**ciąg pieszo-rowerowy – велопішохідна доріжка**

- будинки з розподілом на етапи реалізації проекту
- зони з зеленими насадженнями
- пішохідні мости
- тротуар
- проїзна частина
- ділянки під приватні садки
- дитячий майданчик
- w в'їзд до гаражного приміщення

Всі використані матеріали носять маркетинговий характер і не є комерційною пропозицією в розумінні Цивільного кодексу. ROBYG S.A. залишає за собою право вносити зміни в публіковані матеріали.



# ROBYG

Ми створюємо простори,  
дружні для людей та  
навколишнього середовища.





# ROBYG

## Бюро продажу:

ROBYG S.A.  
81-341 Гдиня, вул. Венди 7/9  
тел. 58 333 12 12  
[wendy@robyg.com.pl](mailto:wendy@robyg.com.pl)

[www.gdynia.robyg.pl](http://www.gdynia.robyg.pl)

Починаючи з 2022 року, ROBYG є частиною Групи TAG Immobilien.  
Група TAG Immobilien є провідним девелопером Німеччини, який  
здійснює свою діяльність переважно на півночі та сході країни.  
Поєднуючи наш спільний досвід, ми створюємо нову якість на ринку  
девелопменту.

**PZED**  
Польська Асоціація Компаній-Девелоперів

