

Sea Salt

A P A R T A M E N T Y



ROBYG

Sea Salt to inwestycja, którą wyróżnia doskonała lokalizacja i wysoki standard wykończenia.

Apartamentowiec powstaje na gdańskiej Zaspie, przy Al. Jana Pawła II niedaleko plaży i morza, a jednocześnie z bezpośrednim dostępem do rozwiniętej infrastruktury w okolicy oraz centrum miasta.

Jego położenie zapewnia zarówno dobry dojazd do plaży, w zaledwie 8 minut rowerem, jak i do centrum.

Niewysoki, kameralny budynek, który mimo iż powstaje w gęstej miejskiej zabudowie zapewnia prywatność i przestrzeń za oknami oraz widok na specjalnie zaprojektowaną zieleń.



Tu nadmorska bryza przenika się z miejskim zgiełkiem sprzyjając **równowadze** **pomiędzy pracą a odpoczynkiem.**



W ODPOWIEDZI NA POTRZEBY

W najbliższym sąsiedztwie znajdują się liczne szkoły, przedszkola, placówki medyczne oraz siłownie i restauracje, czyli wszystko, czego potrzeba do wygodnego życia. Sklepy i lokale usługowe pojawiają się również bezpośrednio w budynku.



RELAKS W TOWARZYSTWIE NATURY

Okolica inwestycji stanowi szczególnie atrakcyjne miejsce do zamieszkania ze względu na sąsiedztwo plaży oraz parków. Miłośnicy sportu i wypoczynku na świeżym powietrzu mogą korzystać z licznych ścieżek rowerowych, boisk sportowych i siłowni. Zarówno miłośnicy aktywnych poranków, jak i wszystkie osoby szukające wytchnienia podczas wieczornych spacerów, pokochają lokalizację blisko plaży i morza.



BLISKOŚĆ KOMUNIKACJI

Inwestycja położona jest w atrakcyjnej lokalizacji z doskonale rozwiniętą siecią drogowo-komunikacyjną umożliwiającą łatwy dojazd do wszystkich zakątków Trójmiasta. Bezpośredni dostęp do komunikacji miejskiej zapewni mieszkańcom szybki i łatwy transport na terenie Gdańska.



ROBYG SMART HOUSE GOLD

Apartamenty wyposażone są w system Robyg Smart House Gold by Keemple w standardzie (bez dopłat). Jest to technologia gwarantująca bezpieczeństwo i najwyższy komfort mieszkania, który umożliwia zdalne sterowanie w zakresie oświetlenia, urządzeń elektronicznych oraz systemu bezpieczeństwa.

Przestrzeń, atrakcyjna lokalizacja i wysoka jakość.

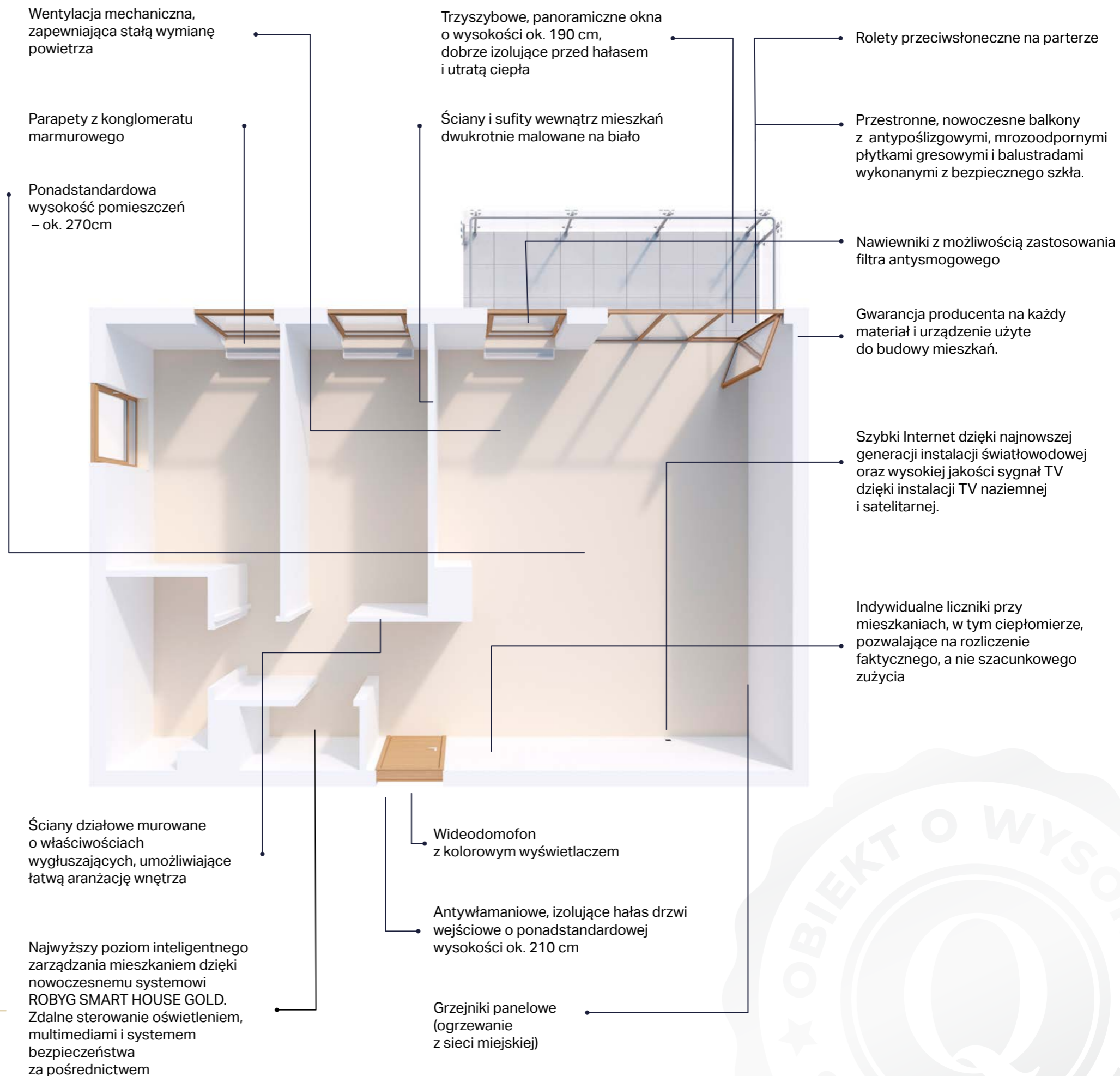


Poznaj wysoki standard

- Wykończenie części wspólnych materiałami najwyższej jakości
- Efektowne lobby wejściowe zaprojektowane przez architekta
- System monitoringu osiedla w jakości HD
- Szybkie i cichobieżne windy renomowanych producentów z możliwością oddzyskiwania energii elektrycznej
- Stacja naprawy rowerów i stojaki rowerowe
- Brama garażowa otwierana na pilota i telefon
- System automatycznego rozponawiania tablic rejestracyjnych w hali garażowej
- Podgrzewany wjazd do hali garażowej
- Murowane komórki lokatorskie



Wszystkie użyte materiały mają charakter marketingowy i nie stanowią oferty handlowej w rozumieniu kodeksu cywilnego. ROBYG S.A. zastrzega sobie prawo do zmian.











Sea Salt – ulubiona lokalizacja Gdańszczan

Sea Salt zlokalizowane jest przy Al. Jana Pawła II, w gdańskiej dzielnicy Zaspa. Najbliższe otoczenie inwestycji ma wiele do zaoferowania.

Spacerem można dotrzeć z Sea Salt do największego nadmorskiego parku w Trójmieście – Parku im. Ronalda Reagana oraz plaży i molo. W bliskim sąsiedztwie inwestycji znajdują się także szkoły, przedszkola, place zabaw, restauracje, markety czy placówki medyczne, w tym Szpital św. Wojciecha.

Sea Salt cechuje również bliskość stacji SKM Zaspa oraz centrów biznesowych - Olivia Business Centre, Alchemia, Arkońska Business Park, centrów handlowych - Galeria Przymorze, Alfa Centrum.

Legenda

	Budynek		Droga pożarowa
	Jezdnie		Ogródki
	Chodniki		Pozostałe budynki
	Roślinność wysoka		Roślinność niska



Zielone rozwiązania na osiedlu



Panele fotowoltaiczne na dachach obniżające koszty utrzymania części wspólnych



Okna trzyszybowe i nawiewniki antysmogowe



Energooszczędne, zapalane sekwencyjnie oświetlenie LED w częściach wspólnych, w tym w garażu



Ogólnodostępne miejsca ładowania samochodów elektrycznych



Budki dla ptaków i domki dla owadów



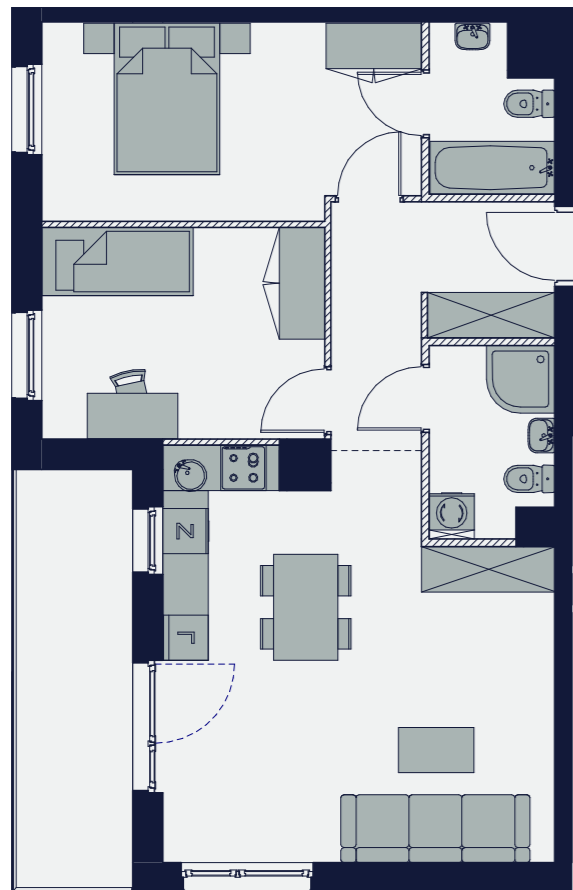
System Smart House



Łąki kwietne



Przykładowe Apartamenty

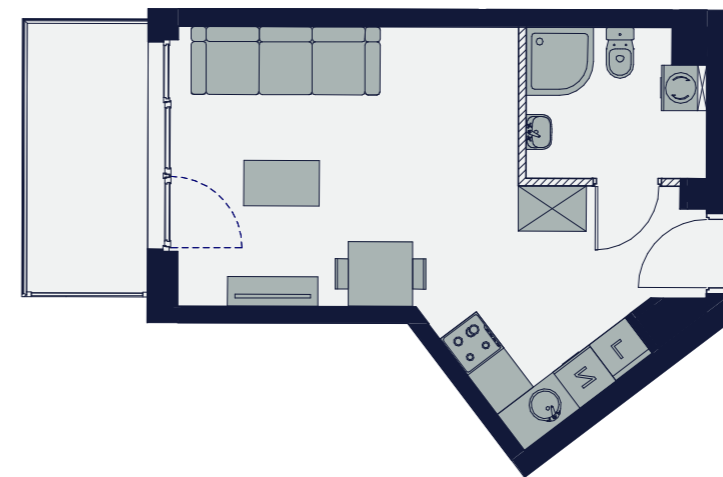
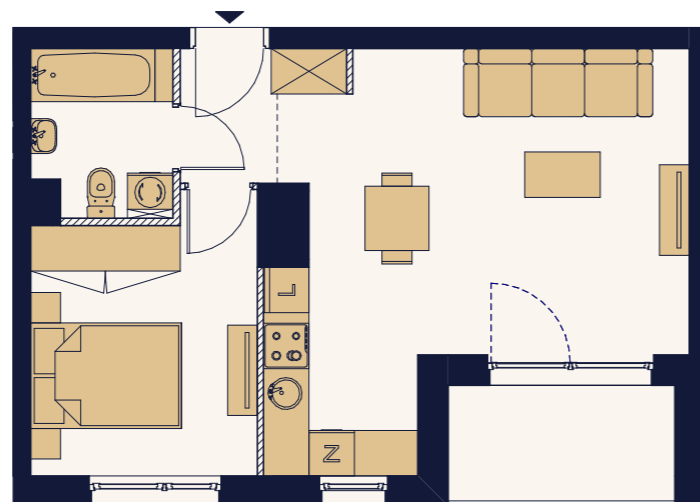


3-pokojowy

Powierzchnia:
63,46 m²
Loggia: **8,53 m²**

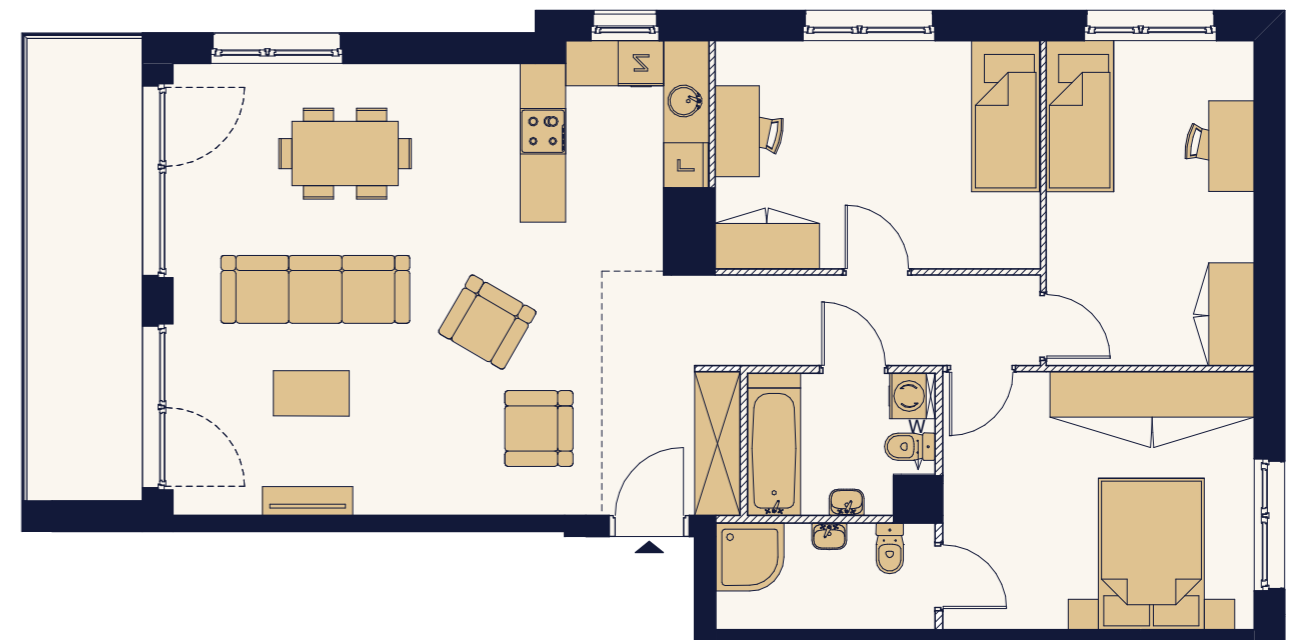
2-pokojowy

Powierzchnia:
41,74 m²
Balkon: **4,62 m²**



1-pokojowy

Powierzchnia:
28,35 m²
Balkon: **5,96 m²**



4-pokojowy

Powierzchnia:
95,63 m²
Balkon: **9,36 m²**

dostępne metraże

1-pokojowe **27 – 40 m²**

2-pokojowe **39 – 42 m²**

3-pokojowe **51 – 77 m²**

4-pokojowe **79 – 110 m²**

W zasięgu 1000 kroków

Sea Salt to przestrzeń do życia powstająca w otoczeniu istniejącej już, zorganizowanej tkanki miejskiej.

Budynek i jego otoczenie wpisują się w założenia 15-minutowego miasta. W zasięgu 15 minut idąc pieszo lub jadąc na rowerze każdy mieszkaniec będzie miał możliwość realizacji wszystkich swoich potrzeb – od zakupów w sklepie, odprowadzenia dzieci do przedszkola, po spacer na plażę czy wyjście do restauracji.

To ogromna wartość niosąca za sobą nie tylko oszczędność czasu, sprzyjanie idei work-life balance, ale i wygodę na co dzień, a także zmniejszenie śladu węglowego, popularyzację mikromobilności i wsparcie lokalnych przedsiębiorstw.



Market – 1 min
Apteka – 4 min
Park im. Jana Pawła II – 4 min
Szkoła Podstawowa – 4 min
Restauracja – 6 min
Szpital Św. Wojciecha – 10 min
Przystanek SKM Zaspa – 16 min



Galeria handlowa – 6 min
Park Reagana – 7 min
Restauracje przy plaży – 7 min
Molo na plaży – 8 min





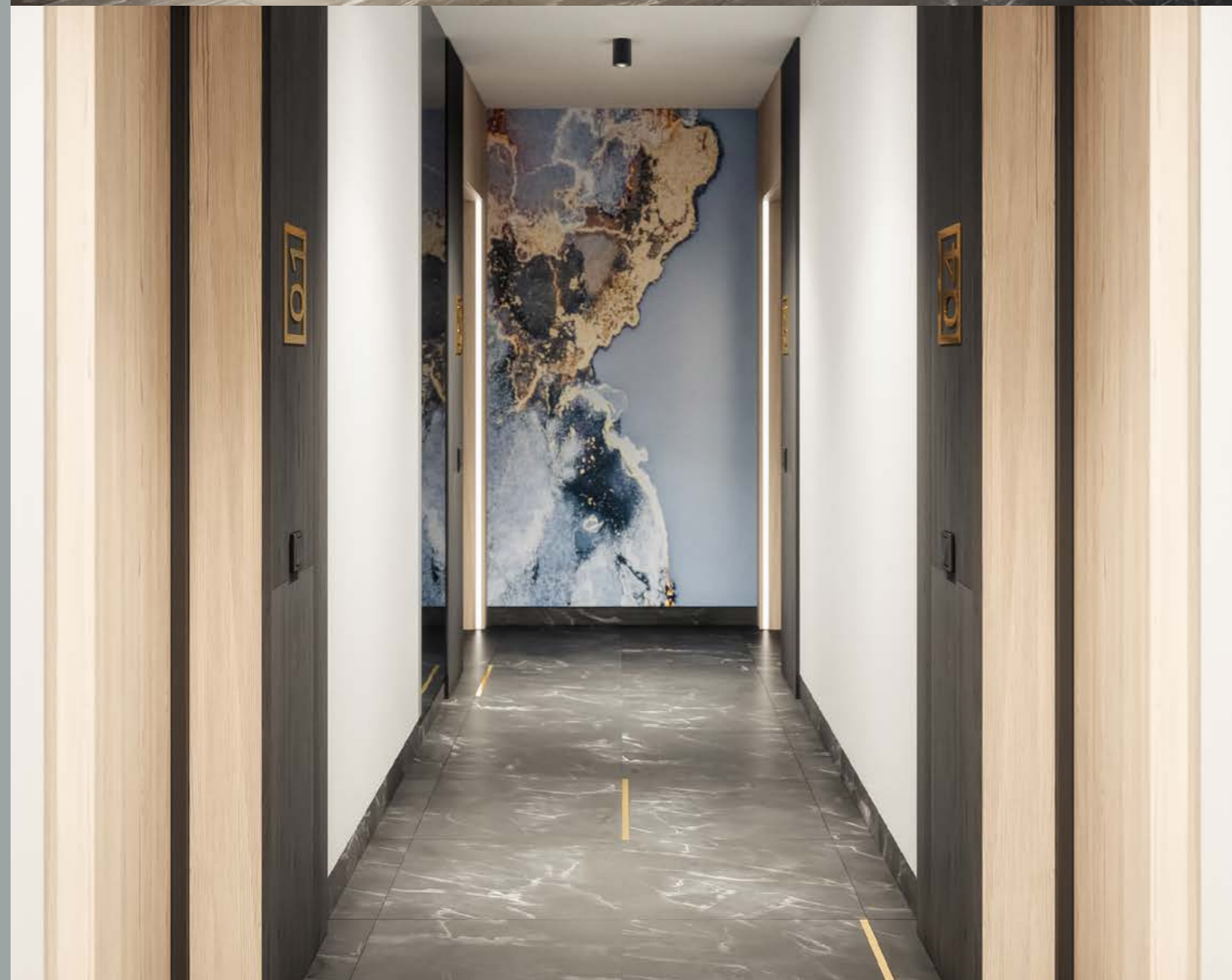
Komfort i wygoda

Nadmorska elegancja

Sea Salt charakteryzuje minimalistyczna, nowoczesna architektura. Wystrój wnętrza budynku, w tym przestronne lobby to połączenie klasyki i eleganckiego minimalizmu, przejawiające się poprzez wykorzystanie materiałów najwyższej jakości.

Bogata zieleń

Tereny otaczające inwestycję, dzięki różnorodnej, bogato nasadzonej roślinności, zapewnią atmosferę spokoju i relaksu. Na kameralnym placu, tuż przy wejściu do lobby, wkomponowana zostanie rzeźba, zaprojektowana przez lokalnych artystów.





Nowa Letnica



Zielony Widok



Nadmottławie Estate & Apartments



Stacja Nowy Gdańsk



Więcej



Vista



Szumilas



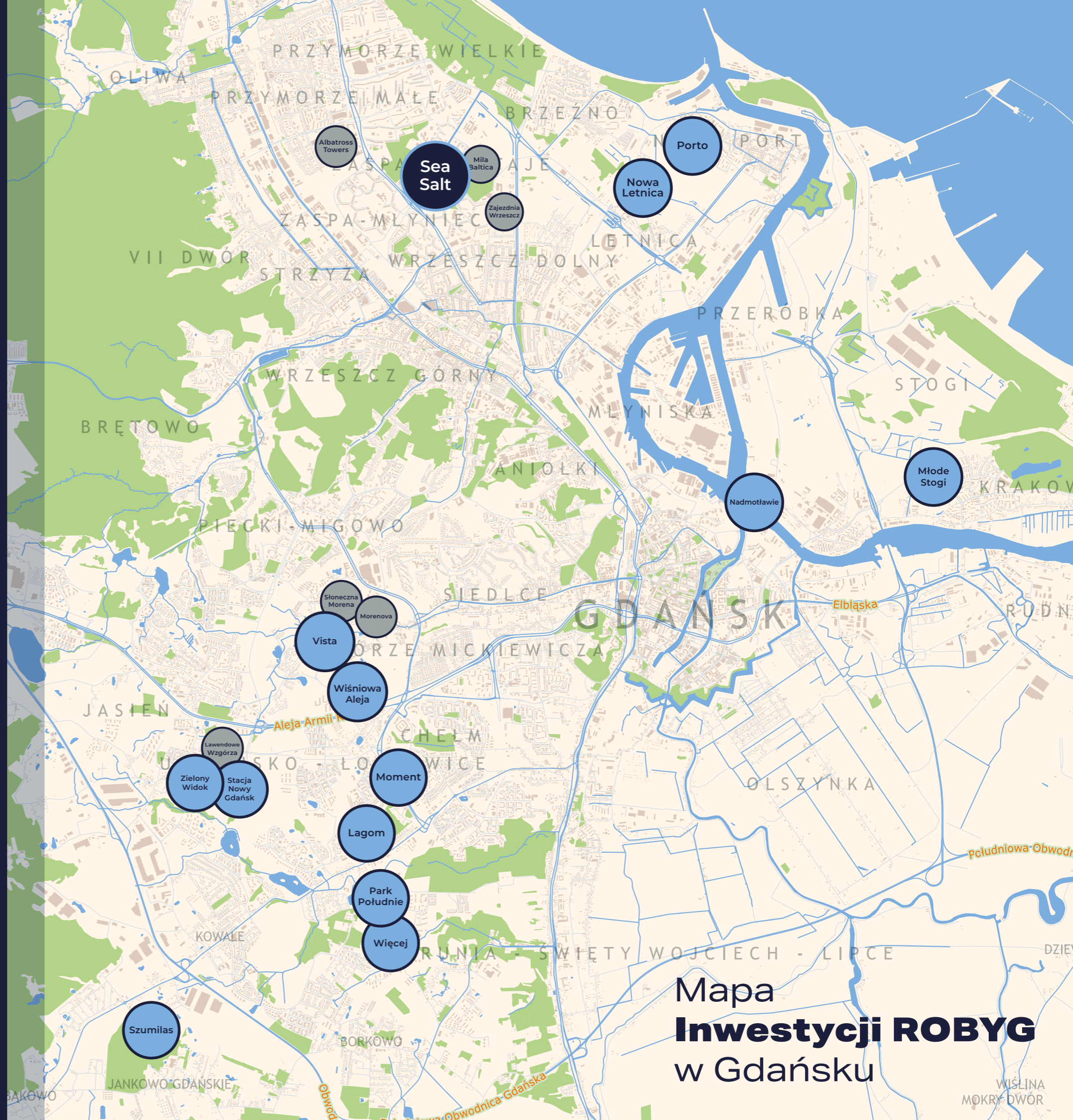
Park Południe



Moment



Porto



Mapa
Inwestycji ROBYG
 w Gdańsku



www.esg.robyg.pl

Biuro Sprzedaży:

ROBYG S.A.
ul. Grudziądzka 12/116 Gdańsk
tel. 58 333 12 12
seasalt@robyg.com.pl



www.gdansk.robyg.pl