



nadmottawie

APARTMENTS

# EINZIGARTIGE LAGE IN DANZIG

Nadmottawie Apartments sind eine repräsentative Wohnanlage für gehobene Ansprüche und bieten luxuriöses Design sowie eine Architektur, die an den historischen Ortscharakter anknüpft, vor allem aber eine einzigartige Lage direkt am Ufer der Mottlau, in einer abgelegenen und ruhigen Umgebung

Nadmottawie Apartments sind von zwei Seiten vom Fluss umgeben und bieten einen herrlichen Blick auf die schönsten Sehenswürdigkeiten Danzigs.



Alle verwendeten Materialien dienen zu Informationszwecken und stellen kein kommerzielles Angebot im Sinne des polnischen Zivilgesetzbuches dar. Robyg S.A. behält sich das Recht vor, Änderungen vorzunehmen.

# EUROPÄISCHE ARCHITEKTUR VOM FEINSTEN

**N**admottlawie Apartments sind ein bahnbrechendes Architekturprojekt, das mit zahlreichen Preisen ausgezeichnet wurde. Dieses Projekt wurde von zwei Leitmotiven inspiriert. Das erste ist das Danziger Erbe, d. h. die historischen Bauwerke der Rechtstadt von Danzig, von dem hanseatischen Baustil geprägt und hauptsächlich aus rotem Backstein bestehend. Das zweite ist die Hafenanlage, mit den dazugehörigen Hafenkränen, Silos und den vorbeifahrenden Schiffen. Die Planer haben sich bemüht, die Aussicht zu betonen und das Gebäude so zu gestalten, dass die Frontfassade auf die Mottlau hin blickt. Es wurden spezielle Materialien eingesetzt, die das rostige Blech von Schiffsrümpfen imitieren, und das Endergebnis wurde mit industriellen Details abgerundet. Die gesamte Wohnanlage fügt sich trotz ihrer Vielfältigkeit in diese von der Stadt und dem Hafen geprägte Umgebung nahtlos ein.



*Wir waren danach bestrebt, die ganze Wohnsiedlung durch präzise Gebäudeformen und durchdachte Gestaltung der Außenbereiche harmonisch mit der Umgebung zu verbinden, insbesondere mit der Mottlau und der Toten Weichsel*

**Tomasz Milczanowski**  
Architekt, SIM ARCHITEKCI





Finale beim europäischen Wettbewerb „Baumit Life Challenge 2024“ in der Kategorie Mehrfamilienhäuser. Das einzige Projekt aus Polen in dieser Kategorie.



Auszeichnung im nationalen Wettbewerb Fassade des Jahres 2023 in der Kategorie „Neue Mehrfamilienhäuser“.



Auszeichnung unter den 10 besten architektonischen Ausführungen unter Verwendung der Stahlbetontechnologie im Wettbewerb „Polski Cement w Architektury“ 2023 durch den Bund Polnischer Architektinnen und Architekten und den Verband der Zementhersteller.



Auszeichnung im Wettbewerb „Architektonische Ausführung in Danzig 2022-2023“.



5. Platz im Newsweek-Ranking der besten Wohnsiedlungen (2020).

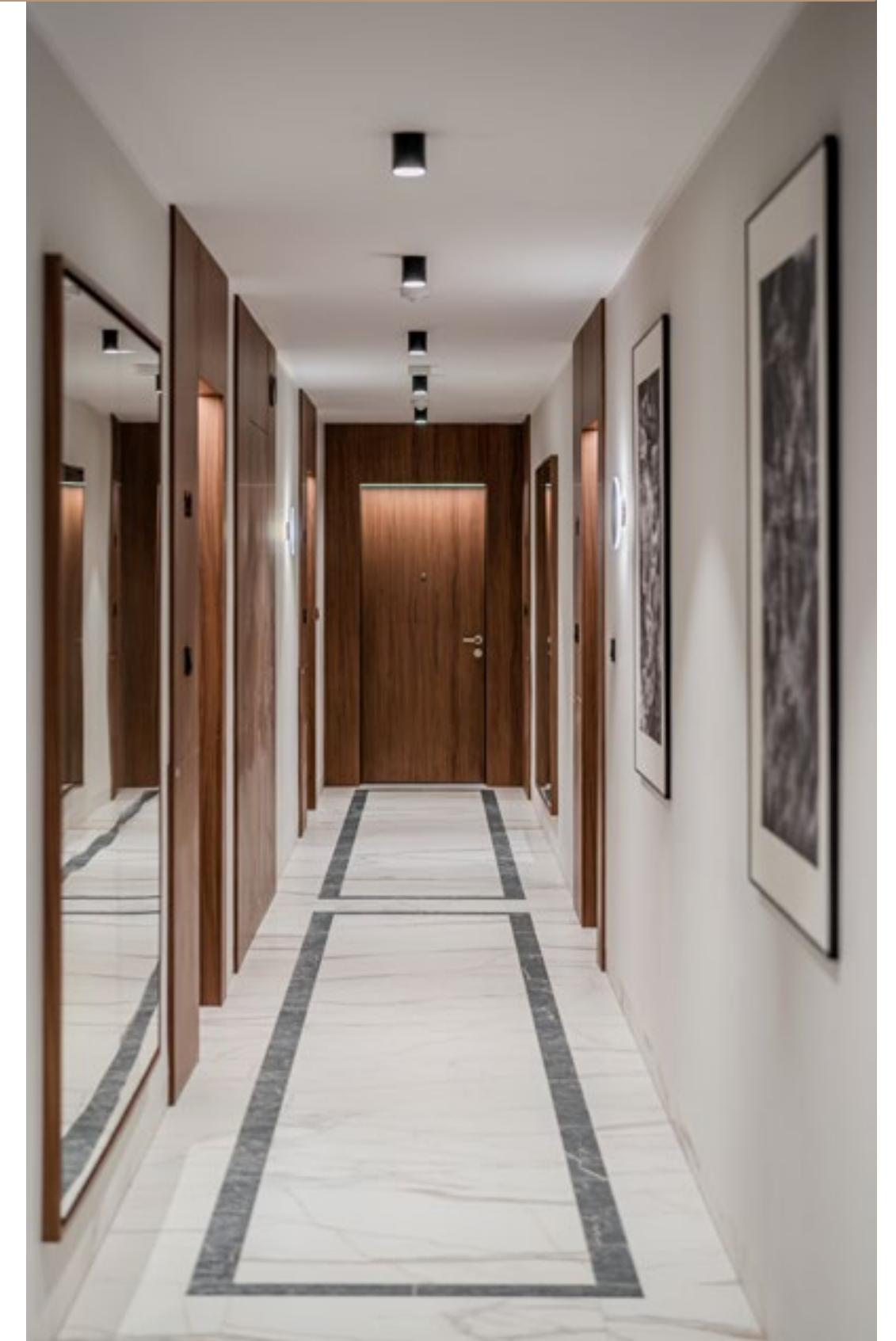


Beste Visualisierung eines Immobilienentwicklungsprojekts im Rahmen des von der Morizon-Gratka-Gruppe veranstalteten Wettbewerbs „WIZJERY'23“.

# AUSZEICHNUNGEN UND PREISE



# INNENARCHITEKTUR



Die Innenräume sind eine Kombination aus Funktionalität und Schönheit. Sorgfältig ausgelesene Details runden das Ganze elegant und harmonisch ab.

Mit Leidenschaft und Liebe zum Detail sowie unter Verwendung hochwertigster Materialien entworfen, bestechen sie durch außergewöhnliche Eleganz, Modernität und den zeitlosen Stil.

# RUHE, PRESTIGE UND ZEITLOSIGKEIT



Ein Teil dieser Wohnanlage bilden die sog. Boulevards an der Mottlau (Nadmotławskie Bulwary). Die Halbinsel „Polnischer Haken“, die ehemalige Floßlände sowie ein Werftgelände, ist heute ein revitalisierter Erholungsgebiet – perfekt für Spaziergänge und Fahrradtouren. Dieser einzigartige und historische Rückzugsort bietet den Bewohnern Komfort und Ruhe. Die unmittelbare Nähe zum Flussufer lädt zu Aktivitäten im Freien ein, wobei sich leidenschaftliche Segler und Wassersportler über den nahegelegenen Jachthafen freuen können. Die Nadmotławie Apartments verfügen trotz ihrer etwas abgeschiedener Lage über eine hervorragende Anbindung an die ganze Stadt. Die Langgasse (ulica Długa) ist über die Klappbrücke zum Bleihof (Kładka na Otowiankę) sehr schnell zu erreichen. Geplant wird außerdem auch der Bau eines Tunnels unter der Mottlau, der eine Anbindung an die Junge Stadt (Młode Miasto) bieten wird, um den Verkehrsfluss zu optimieren und einen noch besseren Zugang zu anderen Stadtteilen Danzigs zu ermöglichen.



# DER HÖCHSTE STANDARD



## ...DER WOHSIEDLUNG

- ▶ **Privatsphäre der Bewohner** – Lobby mit Empfangstresen, Wohnsiedlung mit Zugangskontrolle, mit Überwachungssystem ausgestattet.
- ▶ **Elegante und langlebige Innenausstattung** – die Gemeinschaftsflächen wurden von einem Innenarchitekten entworfen und mit edlen Materialien wie Stein, Holz oder Stahl ausgestattet.
- ▶ **Entspannung** – der Innenhof mit Blick auf die Mottlau steht den Bewohnern zur Verfügung, wobei die üppige Grünanlage den perfekten Entspannungsort bietet.
- ▶ **Sicherheit** – elektrisch betriebene Rollos in allen Wohnungen.
- ▶ **Komfort** – ein moderner Fitnessbereich exklusiv für die Bewohner sowie Geschäftsräume für Handel und Dienstleistung im Erdgeschoss.
- ▶ **Garantie** – die Erfahrung und Gewährleistung des Immobilienentwicklers sowie die Herstellergarantie für alle im Gebäude eingesetzten Materialien und Anlagen.

## ...DER WOHNUNGEN

- **Raum für Entspannung** – gemütliche Gärten und mit Verbundplatten verlegte Terrassen.
- **Luxuriöser Bereich zur Eigennutzung** – die Balkone von erstklassigen Herstellern können dank Balkonverglasung auch im Winter genutzt werden.
- **Komfort im Alltag** – Anschlüsse für die Klimaanlage in Wohnungen der beiden obersten Stockwerke sowie in ausgewählten Wohnungen, für eine schnelle Montage des Geräts.
- **Maximale Beleuchtung mit dem natürlichen Tageslicht** – die Panoramafenster aus Holz bieten einzigartige Aussichten.
- **Geräumigkeit** – überdurchschnittliche Wohnungshöhen von ca. 283 bis ca. 335 cm.
- **Stille und Ruhe in jeder Wohnung** – gemauerte Trennwände mit schalldämmenden Eigenschaften.
- **Optimaler Innenausbau** – doppelt gestrichene Wände und Decken, um die Ausbaurbeiten zu beschleunigen.
- **Schutz und Design** – überdurchschnittlich hohe Sicherheitstüren von ca. 220 cm.

# MODERNE BAUWEISE

## SYSTEM ROBYG SMART HOUSE BY KEEMPLE IM GOLD STANDARD

Moderne Technologie im Preis Ihrer Wohnung enthalten.

- Fernsteuerung der Beleuchtung.
- Fernsteuerung von Heizung und Temperatur.
- Fernsteuerung von Multimedien.
- Tür- und Fenstersensoren sowie Bewegungsmelder.
- Fernsteuerung der Rollos.



**keemple**  
KEEP IT SIMPLE.

Das Smart-House-System erhalten Sie kostenlos bei der Übergabe Ihrer Wohnung.  
Downloaden Sie die Keemple App auf Ihrem Handy für die volle Kontrolle.



LED-BELEUCHTUNG  
in Gemeinschaftsräumen



FENSTER MIT 3-FACH  
VERGLASUNG  
für Wärme und Lärmschutz



GERÄUSCHARME AUFZÜGE  
von renommierten Herstellern,  
mit Energierückgewinnung



KENNZEICHENERKENNUNGSSYSTEM  
an der Einfahrt in die Tiefgarage und GSM-  
MODUL zum Öffnen des Garagentores



LADESTATIONEN  
für Elektroautos



ANTI-EIS-SYSTEM  
an der Einfahrt in die Tiefgarage



PHOTOVOLTAIKANLAGEN  
zur Stromversorgung von  
Gemeinschaftsbereichen  
und zur Senkung der  
Unterhaltungskosten



Dämmerungsmelder,  
Bewegungsmelder und  
astronomische Uhren zur  
Steuerung von Gebäudeanlagen



FAHRRAD-  
WARTUNGSSTATION  
und Fahrradständer sowie ein  
Fahrradabstellraum

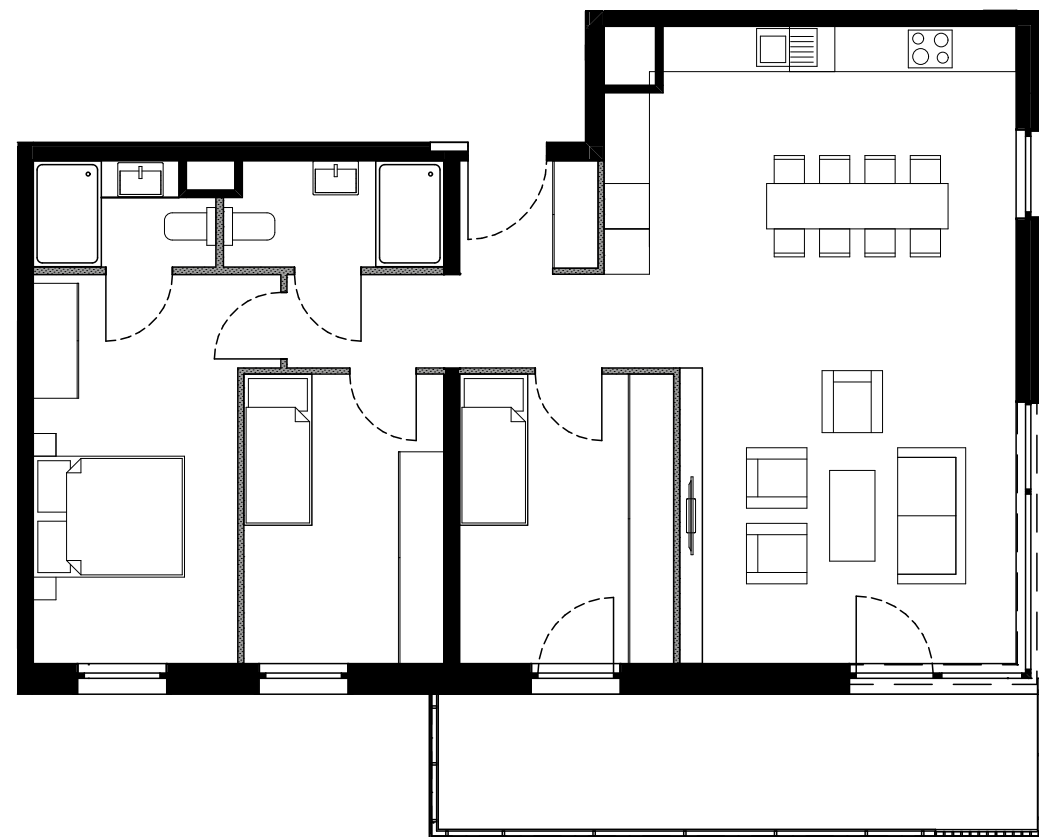
Alle verwendeten Materialien dienen zu Marketingzwecken und stellen kein kommerzielles Angebot im Sinne des polnischen Zivilgesetzbuches dar. Robyg S.A. behält sich das Recht vor, Änderungen vorzunehmen.





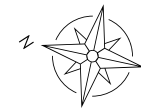
All rights reserved. All trademarks are the property of their respective owners. All images are for illustrative purposes only. All rights reserved. All trademarks are the property of their respective owners. All images are for illustrative purposes only.

# BEISPIELSWOHNUNGEN



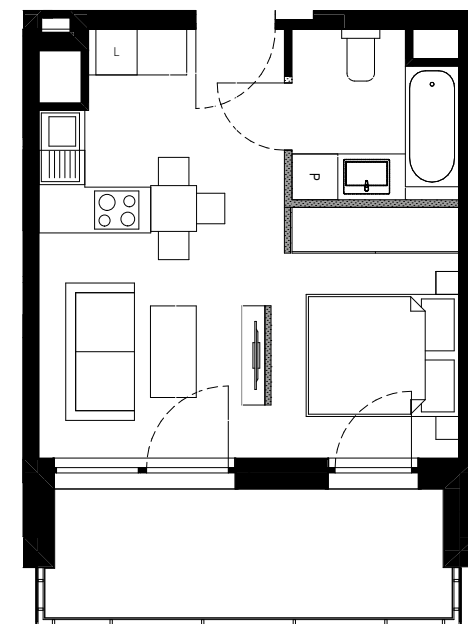
4-Zimmer-Wohnung  
**91,95 m<sup>2</sup>**

Balkon  
**14,18 m<sup>2</sup>**



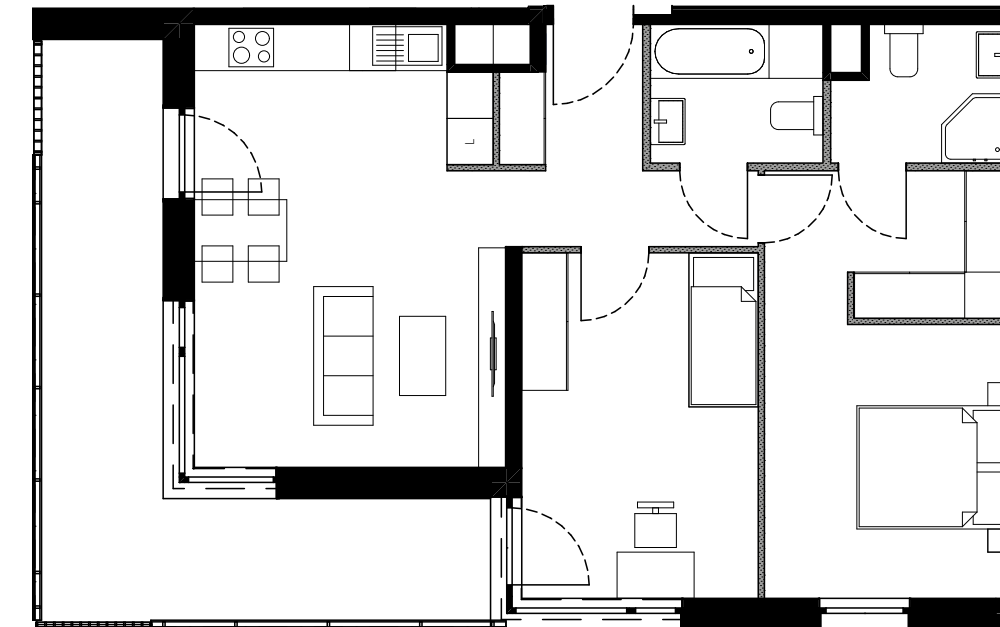
1-Zimmer-Wohnung  
**29,27 m<sup>2</sup>**

Loggia  
**8,77 m<sup>2</sup>**



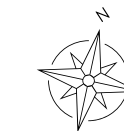
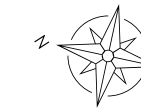
## VERFÜGBARE WOHNUNGSFLÄCHEN

1-Zimmer-Wohnung – 26,4 m<sup>2</sup> – 38,4 m<sup>2</sup>    3-Zimmer-Wohnung – 56,1 m<sup>2</sup> – 81,1 m<sup>2</sup>  
2-Zimmer-Wohnung – 32,5 m<sup>2</sup> – 52,4 m<sup>2</sup>    4-Zimmer-Wohnung – 84,7 m<sup>2</sup> – 97,8 m<sup>2</sup>



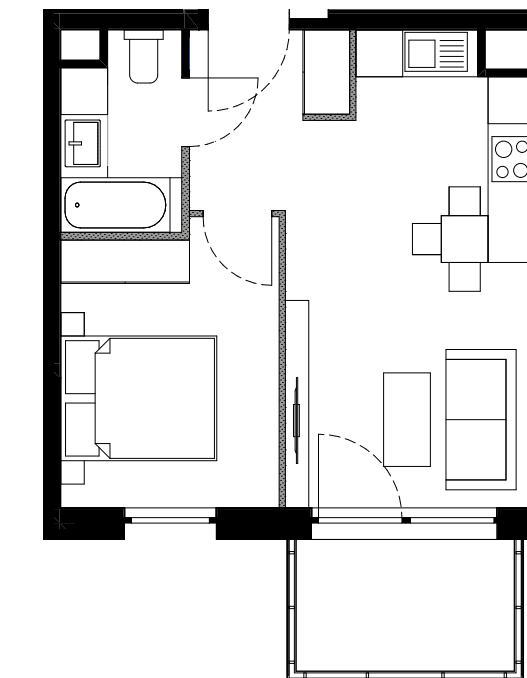
3-Zimmer-Wohnung  
**68,05 m<sup>2</sup>**

Loggia  
**18,56 m<sup>2</sup>**



2-Zimmer-Wohnung  
**35,58 m<sup>2</sup>**

Balkon  
**4,73 m<sup>2</sup>**



# EINZIGARTIGE LAGE



**N**admotawie Apartments befinden sich in der ul. Sienna Grobla am Ufer des sog. Polnischen Hakens, einer Halbinsel an der Mündung der Mottlau in die Tote Weichsel. Dies ist eine der repräsentativsten Standorte in ganz Danzig, nahe der historischen Altstadt und direkt an der Mottlau.

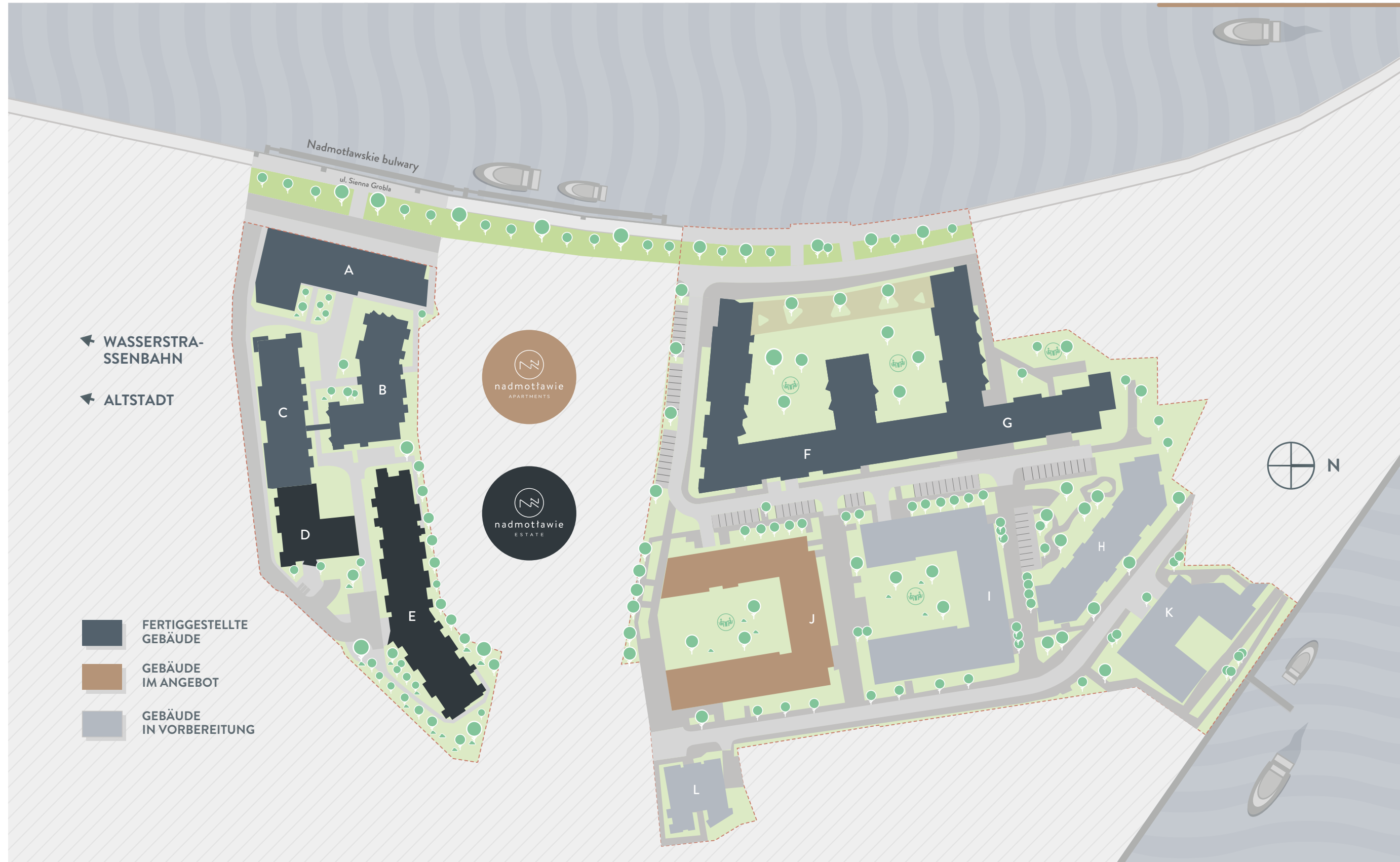
Die Wohnanlage verfügt trotz ihrer etwas abgeschiedener Lage über eine hervorragende Anbindung an die ganze Stadt. In unmittelbarer Nähe befinden sich Schulen, Kindergärten, Ambulanzen, ein Kino sowie ein Einkaufszentrum, Restaurants, Supermärkte und Fitnessstudios. Die Wohnanlage hat einen direkten Zugang zum Wasser, und nur wenige hundert Meter entfernt liegt die Marina na Stępce – einer der beiden Jachthäfen nahe der Danziger Altstadt. Die Langgasse (ulica Długa) ist über die Klappbrücke zum Bleihof (Kładka na Ołowiankę) sehr schnell zu erreichen.

Die Stadtverwaltung plant ferner auch den Bau eines Tunnels unter der Toten Weichsel als Teil der ul. Nowa Wałowa, die den sog. Polnischen Haken mit der Jungen Stadt (Młode Miasto) und der ul. Wałowa verbinden wird, was wiederum den Verkehrsfluss optimieren und einen bequemen Zugang zu anderen Stadtteilen von Danzig ermöglichen wird.

Alle verwendeten Materialien dienen zu Marketingzwecken und stellen kein kommerzielles Angebot im Sinne des polnischen Zivilgesetzbuches dar. Roby S.A. behält sich das Recht vor, Änderungen vorzunehmen.



# BEWIRTSCHAFTUNGSPLAN



Die exklusive Wohnanlage Nadmotławie besteht aus zwei Teilen – Nadmotławie Apartments und Nadmotławie Estate. Der erste Teil ist für Kunden bestimmt, die einen repräsentativen Ort zum Wohnen suchen, während der zweite Teil – Nadmotławie Estate – sich an Investoren richtet, die eine Mietimmobilie erwerben möchten.

Marina na Stępcze	🚶 2 min
Neptunbrunnen	🚶 20 min
Wasserstraßenbahn	🚶 3min
Restaurant	🚶 7 min
Straßenbahnhaltestelle	🚶 20 min



# ROBYG

**Wir schaffen Räume, die menschen-  
und umweltfreundlich sind..**



# ROBYG

## Verkaufsbüro:

ul. Sienna Grobla 6, 80-760 Gdańsk  
tel.: +48 58 333 12 12  
e-mail: nadmotlawie@robyg.com.pl

ROBYG gehört seit 2022 zur TAG Immobilien Gruppe.  
TAG Immobilien ist ein führendes Immobilienunternehmen in  
Deutschland, das vor allem im Norden und Osten des Landes tätig  
ist. Durch Bündelung unserer Erfahrungen schaffen wir eine neue  
Qualität auf dem Immobilienmarkt.

**PZFD**  
Polski Związek Firm Deweloperskich

