



nadmottawie

APARTMENTS

EINZIGARTIGE LAGE IN DANZIG

Nadmottlawie Apartments sind eine repräsentative Wohnanlage für gehobene Ansprüche und bieten luxuriöses Design sowie eine Architektur, die an den historischen Ortscharakter anknüpft, vor allem aber eine einzigartige Lage direkt am Ufer der Mottlau, in einer abgelegenen und ruhigen Umgebung.

Nadmottlawie Apartments sind von zwei Seiten vom Fluss umgeben und bieten einen herrlichen Blick auf die schönsten Sehenswürdigkeiten Danzigs.



Wszystkie grzeane materiały mają charakter marketingowy, nie stanowią oferty handlowej w rozumieniu Kodeksu cywilnego. Robyq S.A. zastrzeża sobie prawo do zmian.

EUROPÄISCHE ARCHITEKTUR VOM FEINSTEN

Nadmottawie Apartments sind ein bahnbrechendes Architekturprojekt, das mit zahlreichen Preisen ausgezeichnet wurde. Dieses Projekt wurde von zwei Leitmotiven inspiriert. Das erste ist das Danziger Erbe, d. h. die historischen Bauwerke der Rechtstadt von Danzig, von dem hanseatischen Baustil geprägt und hauptsächlich aus rotem Backstein bestehend. Das zweite ist die Hafenanlage, mit den dazugehörigen Hafenkranen, Silos und den vorbeifahrenden Schiffen. Die Planer haben sich bemüht, die Aussicht zu betonen und das Gebäude so zu gestalten, dass die Frontfassade auf die Mottlau hin blickt. Es wurden spezielle Materialien eingesetzt, die das rostige Blech von Schiffsrümpfen imitieren, und das Endergebnis wurde mit industriellen Details abgerundet. Die gesamte Wohnanlage fügt sich trotz ihrer Vielfältigkeit in diese von der Stadt und dem Hafen geprägte Umgebung nahtlos ein.

Wir waren danach bestrebt, die ganze Wohnsiedlung durch präzise Gebäudeformen und durchdachte Gestaltung der Außenbereiche harmonisch mit der Umgebung zu verbinden, insbesondere mit der Mottlau und der Toten Weichsel.

Tomasz Milczanowski
Architekt, SIM ARCHITEKCI



AUSZEICHNUNGEN UND PREISE



Finale beim europäischen Wettbewerb „Baumit Life Challenge 2024“ in der Kategorie Mehrfamilienhäuser. Das einzige Projekt aus Polen in dieser Kategorie.



Auszeichnung im nationalen Wettbewerb Fassade des Jahres 2023 in der Kategorie Neue Mehrfamilienhäuser.



Auszeichnung unter den 10 besten architektonischen Ausführungen unter Verwendung der Stahlbetontechnologie im Wettbewerb „Polnischer Zement in der Architektur“ 2023 durch den Bund Polnischer Architektinnen und Architekten und den Verband der Zementhersteller.



Auszeichnung im Wettbewerb „Architektonische Ausführung in Danzig 2022-2023“.



5. Platz im Newsweek-Ranking der besten Wohnsiedlungen (2020).



Beste Visualisierung eines Immobilienentwicklungsprojekts im Rahmen des von der Morizon-Gratka-Gruppe veranstalteten Wettbewerbs „WIZJERY'23“.



Wszystkie użyte materiały mają charakter marketingowy i nie stanowią oferty, zgodnie z rozumieniem u kodeksu cywilnego. Robyć S.A. zastrzeża sobie prawo do zmian.

INNENARCHITEKTUR



Wszystkie użyte materiały mają charakter marketingowy i nie stanowią oferty handlowej w rozumieniu kodeksu cywilnego. Zdjęcia służyć mogą jako punkt odniesienia.

Die Innenräume sind eine Kombination aus Funktionalität und Schönheit. Sorgfältig ausgelesene Details runden das Ganze elegant und harmonisch ab.

Mit Leidenschaft und Liebe zum Detail sowie unter Verwendung hochwertigster Materialien entworfen, bestechen sie durch außergewöhnliche Eleganz, Modernität und den zeitlosen Stil.



RUHE, PRESTIGE UND ZEITLOSIGKEIT



Einen Teil dieser Wohnanlage bilden die sog. Boulevards an der Mottlau (Nadmottlawskie Bulwary). Die Halbinsel „Polnischer Haken“, die ehemalige Floßlande sowie ein Werftgelände, ist heute ein revitalisierter Erholungsgebiet – perfekt für Spaziergänge und Fahrradtouren. Dieser einzigartige und historische Rückzugsort bietet den Bewohnern Komfort und Ruhe. Die unmittelbare Nähe zum Flussufer lädt zu Aktivitäten im Freien ein, wobei sich leidenschaftliche Segler und Wassersportler über den nahegelegenen Jachthafen freuen können. Die Nadmottlawie Apartments verfügen trotz ihrer etwas abgeschiedener Lage über eine hervorragende Anbindung an die ganze Stadt. Die Langgasse (ulica Długa) ist über die Klappbrücke zum Bleihof (Kładka na Ołowiankę) sehr schnell zu erreichen. Geplant wird außerdem auch der Bau eines Tunnels unter der Mottlau, der eine Anbindung an die Junge Stadt (Młode Miasto) bieten wird, um den Verkehrsfluss zu optimieren und einen noch besseren Zugang zu anderen Stadtteilen Danzigs zu ermöglichen.



DER HÖCHSTE STANDARD



...DER WOHSIEDLUNG

- ▶ **Privatsphäre der Bewohner** – Lobby mit Empfangstresen, Wohnsiedlung mit Zugangskontrolle, mit Überwachungssystem ausgestattet
- ▶ **Elegante und langlebige Innenausstattung** – die Gemeinschaftsflächen wurden von einem Innenarchitekten entworfen und mit edlen Materialien wie Stein, Holz oder Stahl ausgestattet
- ▶ **Entspannung** – der Innenhof mit Blick auf die Mottlau steht den Bewohnern zur Verfügung, wobei die üppige Grünanlage den perfekten Entspannungsort bietet
- ▶ **Sicherheit** – elektrisch betriebene Rollos in allen Wohnungen
- ▶ **Komfort** – ein moderner Fitnessbereich exklusiv für die Bewohner sowie Geschäftsräume für Handel und Dienstleistung im Erdgeschoss
- ▶ **Garantie** – die Erfahrung und Gewährleistung des Immobilienentwicklers sowie die Herstellergarantie für alle im Gebäude eingesetzten Materialien und Anlagen

...DER WOHNUNGEN

- **Raum für Entspannung** – gemütliche Gärten und mit Verbundplatten verlegte Terrassen
- **Luxuriöser Bereich zur Eigennutzung** – die Balkone von erstklassigen Herstellern können dank Balkonverglasung auch im Winter genutzt werden
- **Komfort im Alltag** – Anschlüsse für die Klimaanlage in Wohnungen der beiden obersten Stockwerke sowie in ausgewählten Wohnungen, für eine schnelle Montage des Geräts
- **Maximale Beleuchtung mit dem natürlichen Tageslicht** – die Panoramafenster aus Holz bieten einzigartige Aussichten
- **Geräumigkeit** – überdurchschnittliche Wohnungshöhen von ca. 283 bis ca. 335 cm
- **Stille und Ruhe in jeder Wohnung** – gemauerte Trennwände mit schalldämmenden Eigenschaften
- **Optimaler Innenausbau** – doppelt gestrichene Wände und Decken, um die Ausbauarbeiten zu beschleunigen
- **Schutz und Design** – überdurchschnittlich hohe Sicherheitstüren von ca. 220 cm

MODERNE BAUWEISE

ROBYG SMART HOUSE SYSTEM BY KEEMPLE IM GOLD STANDARD

Moderne Technologie im Preis Ihrer Wohnung enthalten.

- Fernsteuerung der Beleuchtung.
- Fernsteuerung von Heizung und Temperatur.
- Fernsteuerung von Multimedien.
- Tür- und Fenstersensoren sowie Bewegungsmelder.
- Fernsteuerung der Rollos.



keemple
KEEP IT SIMPLE.

Das Smart-House-System erhalten Sie kostenlos bei der Übergabe Ihrer Wohnung. Downloaden Sie die Keemple App auf Ihrem Handy für die volle Kontrolle.



LED-BELEUCHTUNG
in Gemeinschaftsräumen



FENSTER MIT 3-FACH
VERGLASUNG
für Wärme und Lärmschutz



GERÄUSCHARME AUFZÜGE
von renommierten Herstellern,
mit Energierückgewinnung



KENNZEICHENERKENNUNGSSYSTEM
an der Einfahrt in die Tiefgarage und
GSM-MODUL zum Öffnen des
Garagentores



LADESTATIONEN
für Elektroautos



ANTI-EIS-SYSTEM
an der Einfahrt in die Tiefgarage



PHOTOVOLTAIKANLAGEN
zur Stromversorgung von
Gemeinschaftsbereichen und zur
Senkung der Unterhaltungskosten



Dämmerungsmelder,
Bewegungsmelder und
astronomische Uhren zur Steuerung
von Gebäudeanlagen



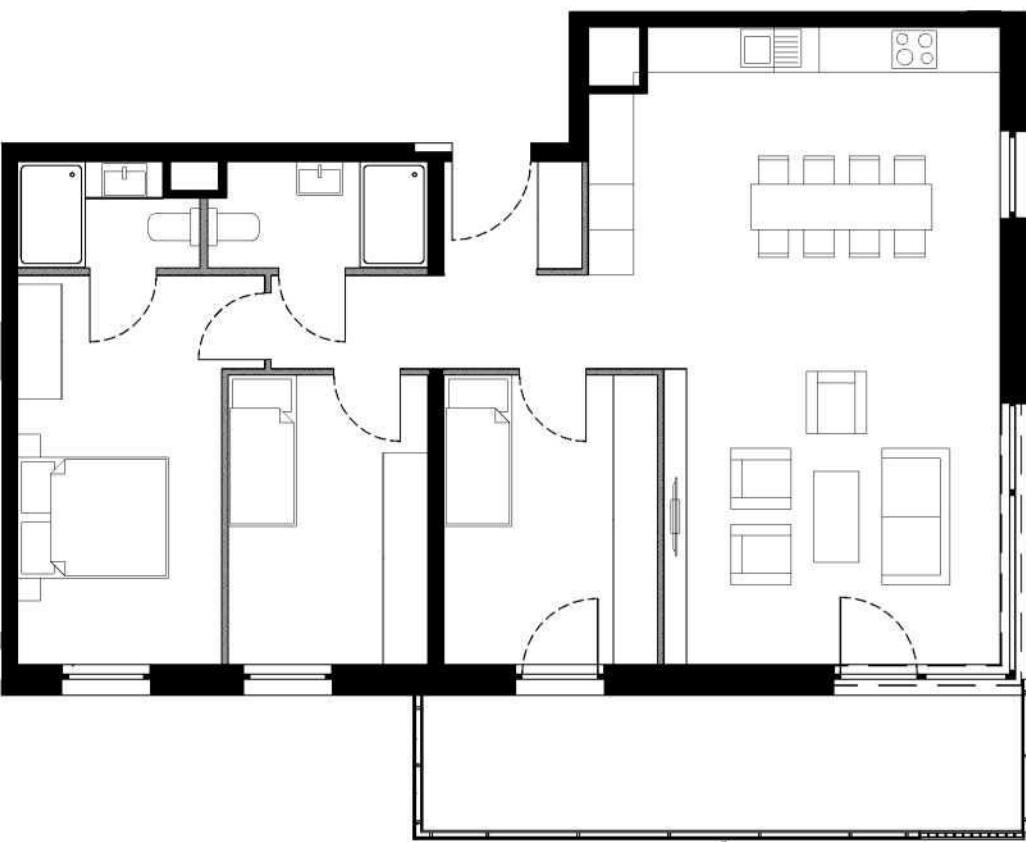
FAHRRAD-
WARTUNGSSTATION
und Fahrradständer sowie
ein Fahrradabstellraum

Wszystkie użyte materiały mają charakter marketingowy i nie stanowią oferty handlowej w rozumieniu kodeksu cywilnego. RobyG S.A. zastrzega sobie prawo do zmian.

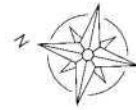


Wszystkie użyte materiały mają charakter marketingowy, nie stanowią oferty. Wykonanie i realizacja w całości zależy od decyzji cywilnej. RobyG 5.A. zastrzega sobie prawa do wizerunku.

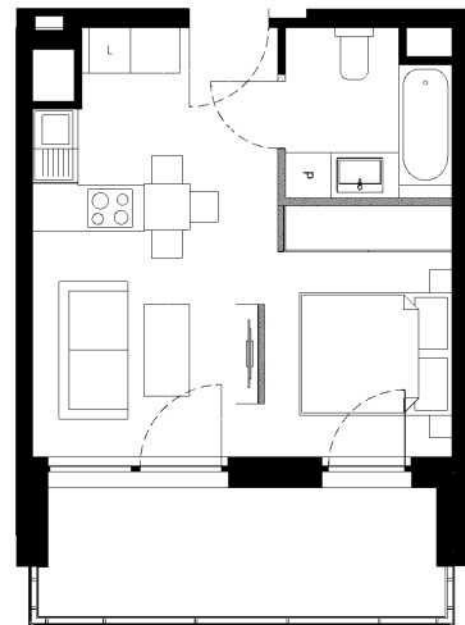
BEISPIELSWOHNUNGEN



4-Zimmer-Wohnung
91,95 m²
 Balkon
14,18 m²

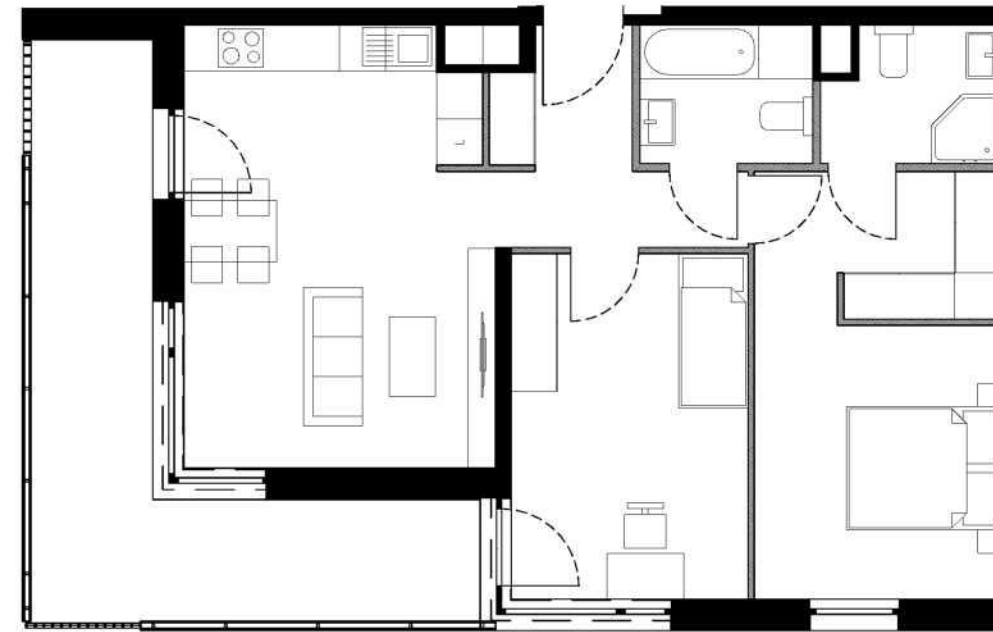


1-Zimmer-Wohnung
29,27 m²
 Loggia
8,77 m²

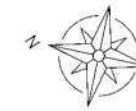


VERFÜGBARE WOHNUNGSFLÄCHEN

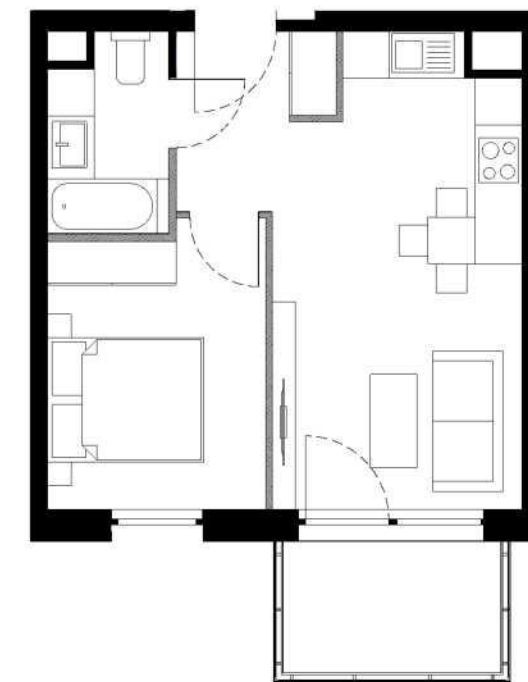
1-Zimmer-Wohnung – 26,4 m² – 38,4 m² 3-Zimmer-Wohnung – 56,1 m² – 81,1 m²
 2-Zimmer-Wohnung – 32,5 m² – 52,4 m² 4-Zimmer-Wohnung – 84,7 m² – 97,8 m²



3-Zimmer-Wohnung
68,05 m²
 Loggia
18,56 m²

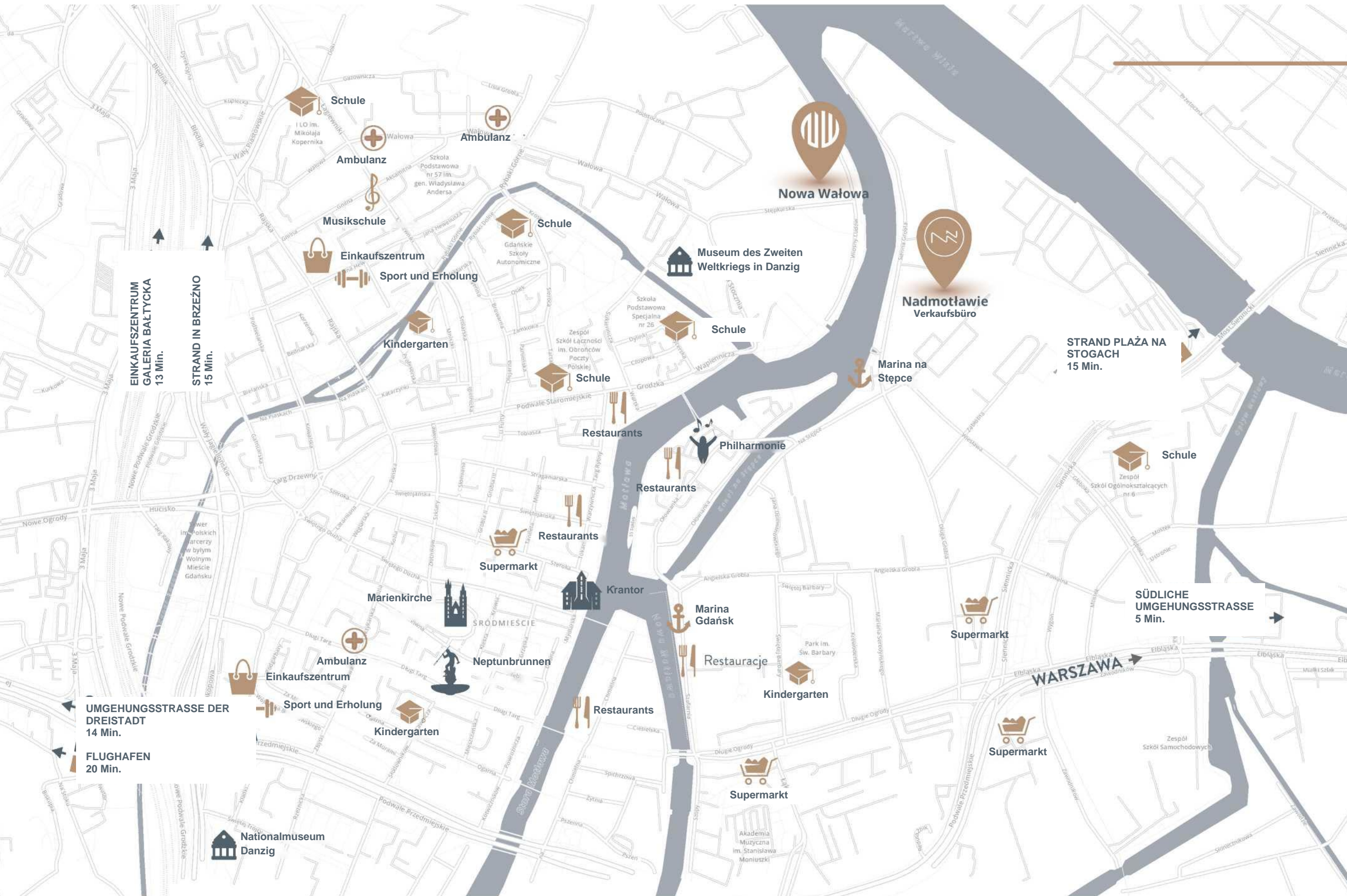


2-Zimmer-Wohnung
35,58 m²
 Balkon
4,73 m²



Wszystkie użyte materiały mają charakter marketingowy i nie stanowią oferty handlowej w rozumieniu kodeksu cywilnego. Rotyng S.A. zastrzeżenie sobie prawo do zmian.

EINZIGARTIGE LAGE



Nadmotławie Apartments befinden sich in der ul. Sienna Grobla am Ufer des sog. Polnischen Hakens, einer Halbinsel an der Mündung der Motława in die Tote Weichsel. Dies ist eine der repräsentativsten Standorte in ganz Danzig, nahe der historischen Altstadt und direkt an der Motława.

Die Wohnanlage verfügt trotz ihrer etwas abgeschiedener Lage über eine hervorragende Anbindung an die ganze Stadt. In unmittelbarer Nähe befinden sich Schulen, Kindergärten, Ambulanzen, ein Kino sowie ein Einkaufszentrum, Restaurants, Supermärkte und Fitnessstudios. Die Wohnanlage hat einen direkten Zugang zum Wasser, und nur wenige hundert Meter entfernt liegt die Marina na Stępce – einer der beiden Jachthäfen nahe der Danziger Altstadt. Die Langgasse (ulica Długa) ist über die Klappbrücke zum Bleihof (Kładka na Ołowiankę) sehr schnell zu erreichen.

Die Stadtverwaltung plant ferner auch den Bau eines Tunnels unter der Toten Weichsel als Teil der ul. Nowa Wałowa, die den sog. Polnischen Haken mit der Jungen Stadt (Młode Miasto) und der ul. Wałowa verbinden wird, was wiederum den Verkehrsfluss optimieren und einen bequemen Zugang zu anderen Stadtteilen von Danzig ermöglichen wird.



Alle verwendeten Materialien dienen zu Marketingzwecken und stellen kein kommerzielles Angebot im Sinne des polnischen Zivilgesetzbuches dar. Robyż S.A. behält sich das Recht vor, Änderungen vorzunehmen.



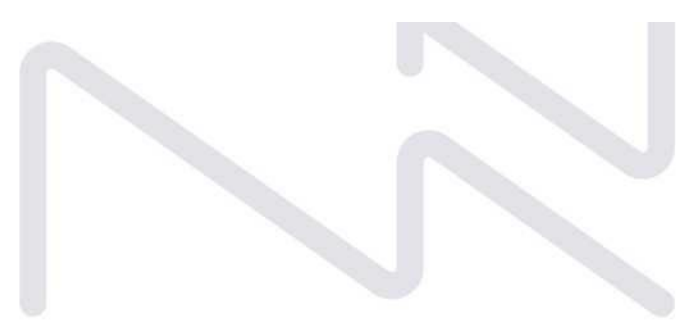
BEWIRTSCHAFTUNGSPLAN



Die exklusive Wohnanlage Nadmotławie besteht aus zwei Teilen – Nadmotławie Apartments und Nadmotławie Estate. Der erste Teil ist für Kunden bestimmt, die einen repräsentativen Ort zum Wohnen suchen, während der zweite Teil – Nadmotławie Estate – sich an Investoren richtet, die eine Mietimmobilie erwerben möchten.

Marina na Stępce	🚶 2 Min.
Neptunbrunnen	🚶 20 Min.
Wasserstraßenbahn	🚶 3 Min.
Restaurant	🚶 7 Min.
Straßenbahnhaltestelle	🚶 20 Min.

Wszystkie użyte materiały mają charakter marketingowy i nie stanowią oferty handlowej w rozumieniu kodeksu cywilnego. Robyć S.A. zastrzega sobie prawo do zmian.



ROBYG

Wir schaffen Räume, die menschen-
und umweltfreundlich sind.



ROBYG

Verkaufsbüro:

ul. Sienna Grobla 6, 80-760 Gdańsk

Tel.: +48 58 333 12 12

E-Mail: nadmotlawie@robyg.com.pl

ROBYG gehört seit 2022 zur TAG Immobilien Gruppe.
TAG Immobilien ist ein führendes Immobilienunternehmen in
Deutschland, das vor allem im Norden und Osten des Landes
tätig ist. Durch Bündelung unserer Erfahrungen schaffen wir
eine neue Qualität auf dem Immobilienmarkt.

PZFD
Polski Związek Firm Deweloperskich

